

GALLERIA PANANTI



CASA d'ASTE

D A L 1 9 6 8

ANTIQUARIATO,
AUTORI DEL XIX E XX SECOLO
E CONTEMPORANEI

12 LUGLIO 2012

ESPERTI

Arte Moderna e Contemporanea
Piero Pananti
Filippo Pananti

Arte Italiana, dipinti,
disegni e sculture del XIX e XX sec.
Andrea Baboni

Grafica e Edizioni
Paolo Parri

Dipinti, mobili e oggetti di Antiquariato
Massimo Bartolozzi
Emanuele Castellani

Direzione
Filippo Pananti

Coordinamento e Direzione Amministrativa
Serena Berti

Magazzino/Consegne
Salvatore Schipani - Marco Magni

Grafica e design
Thetis srl

Fotografia
Marco Giacomelli

Ufficio Stampa
Bianca Zani Pananti - Silvia Mastrorilli

In copertina: lotto 2277 Gerardo Dottori (Dettaglio)
Retro di copertina: lotto 2139 Giovanni Fattori

GALLERIA PANANTI  **CASA d'ASTE**
D A L I 9 6 8

**ANTIQUARIATO,
AUTORI DEL XIX E XX SECOLO
E CONTEMPORANEI**

ESPOSIZIONE

Firenze: 4-9 luglio 2012
orario 10.00 - 19.00

ASTA

Giovedì 12 luglio 2012 ore 18.00

Sesta sessione dal lotto n° 2001 al 2281

FIRENZE - Palazzo Ridolfi - Via Maggio 15 - Tel. +39 055 2741011- Fax +39 055 2741034

MILANO - Via dell'Orso 9 - Tel. +39 02 72022191 - Fax +39 02 72022191

W W W . P A N A N T I . C O M



2004

**2003
CASSETTONE**

in noce piano rettangolare due cassetti sul fronte gonna sagomata gambe tronco piramidali cm. 85x126x54. Italia centrale, Emilia, inizio XIX sec.
€ 2.100/3.100

**2004
ANONIMO, SEC. XIX**

BUSTO DI FANCIULLO
Marmo, cm. h. 27
da Desiderio da Settignano.
€ 4.000/5.000

**2005
SCUOLA VENETA, SEC. XVIII**

PAESAGGIO CON PESCATORI
Tempera su carta riportata su tela, cm. 79,5x102
€ 2.500/3.500

**2006
PAIO DI CANDELABRI**

in metallo argentato a tre luci, fusto tornito, base rotonda
€ 850/1.000

**2007
SALOTTO**

in legno laccato e dorato composto da sei poltrone e un divano schienali lineari, braccioli sagomati e scanalati, montanti e gambe anteriori a colonnine rudenate, gambe posteriori troncopiramidali, Toscana ultimo quarto XVIII sec. Imbottite in tessuto a fiori. cm. 93x170x57
€ 6.500/7.500

**2008
CREDENZA**

in noce, a due sportelli, con sformellature sul fronte e sui fianchi, base modanata su piedi a mensola, cm. 105x175x67.
€ 4.000/5.000

**2009
CASSETTONE**

in noce, quattro cassetti sformellati e lesene scolpite, piedi a mensola, Italia Centrale, XVII sec., cm. 11x156x67
€ 5.000/6.000

**2010
RITIRATO**

**2011
RITIRATO**

**2012
SCUOLA SENESE FINE XVII SEC.**

RITRATTO DEL CARDINALE VINCENZO BICHI
Olio su tela, cm. 68,3x51
Sul verso iscrizione seicentesca vergata a inchiostro : "...ncenzio del March.e Metel[...] chi, e di Vittoria Piccolom[...] [...] g.a Nato il 12. Febb.o 1668 [...] ierico della Camera Ap[...], 4 Febb.o 1690. LIII.xbre 170[...] [...]IV.° di Laodicea. Il 1703 è..* nzio alli Svizzeri. Il 170[...] Portogallo. Il 24. Sette[...] I creato Cardinale dal [...] ntefice Clemente XII".
€ 3.000/4.000



2012

**2001
ANONIMO, SEC. XIX**

VEDUTE DI VENEZIA
Olio su tela, cm. 80x80
coppia di dipinti; cornici dorate.
€ 2.500/3.000

**2002
ENTRATA DEL GIARDINO BORGHESE DA PORTA DEL POPOLO E IL PONTE DI RIALTO A VENEZIA, 1829**

Matita su carta
iscrizioni in basso a sinistra, datati: "primo dic. 1829" e "17 maggio 1829", cornici in legno dorato.
€ 2.000/2.500



2008



2016

**2013
SCUOLA FIORENTINA SEC. XVII**

FIGURA DI SANTA
Olio su tela, cm. 60x50
cornice in legno dorato a pastiglia.
€ 2.500/3.500

**2014
SCUOLA GENOVESE, SEC. XVII**

PROFETA
Olio su tela, cm. 71,5x59
€ 3.200/3.400

**2015
SCUOLA ITALIA SETTENTRIONALE
XVI SEC.**

SAN GIORGIO UCCIDE IL DRAGO
Olio su tela, cm. 44x55
€ 2.200/2.400

**2016
SCUOLA TOSCANA, XVI SEC.**

SACRA FAMIGLIA CON SAN
GIOVANNINO
Olio su tavola, cm. 67x54
€ 8.000/9.000



2017

**2017
ATTR. A SISTO BADALOCCHIO**

DEPOSIZIONE NEL SEPOLCRO
Olio su tela, cm. 43,8x34,2
cornice in legno intagliato e dorato.
Provenienza: Frascione, Firenze;
Collezione privata, Firenze
€ 9.500/11.500

**2018
SCUOLA TOSCANA, XVI SEC.**

GIUDITTA E OLOFERNE
Olio su tela, cm. 80x200
€ 3.500/5.500

**2019
ATTR. A GASPARE DIZIANI**

LA PREDICA DEL BATTISTA
Olio su tela, cm. 68,2x52
cornice in legno intagliato e dorato.
Provenienza: Frascione, Firenze;
Collezione privata, Firenze
€ 12.000/16.000

**2020
SCUOLA ITALIA SETTENTRIONALE
XVII SEC.**

SAN FRANCESCO
Olio su tela, cm. 87x63
€ 2.000/3.000

**2021
RIBALTA**

in noce e listra di noce, tre cassettoni sul
fronte e altri tre più grandi sottostanti con
filettature, scarabattolo interno a due
cassettoni e ripiani, piedi a mensola, Italia
centrale, XVIII sec., cm. 108x118x57.
€ 1.800/3.800



2021



2022

**2022
RIBALTA**

in palissandro e vari legni, con specchiature sui tre cassetti frontali, scarabattolo interno a cinque cassettoni e vari ripiani, piedi a mensola, Liguria, XVIII sec., cm. 107x117x56.
€ 1.800/2.200

**2023
VERHAECHT TOBIAS**

(Antwerp, 1561 - 1631)

IL RIPOSO DURANTE LA FUGA IN EGITTO, 1618

Olio su tela, cm. 64,5x52,2

siglato e datato in basso a destra; cornice in legno dipinto e dorato. Provenienza: Frascione, Firenze; Collezione privata, Firenze

€ 7.000/10.000

**2024
RIBALTA**

in radica di noce tre cassetti sul fronte, scarabattolo interno con sportello centrale quattro cassettoni laterali e scomparti, piedi a mensola Toscana, fine sec. XVIII (restauri), cm.

100x114x56,5

€ 1.000/1.500

**2025
PYNAS JACOB SYMONSZ**

(Haarlem, 1585 - 1648)

PAESAGGIO CON ARCHITETTURE E STORIA DI MERCURIO E ERSE

Olio su tela, cm. 50x65,5

Espertise su carta intestata a firma di Giuliano Briganti.

Provenienza: Frascione, Firenze; Collezione privata, Firenze

€ 14.000/18.000



2028



2023



2027

**2026
SCUOLA FIORENTINA, SECONDA METÀ XVI SEC.**

CRISTO CROCIFISSO CON MARIA MADDALENA, SAN GIOVANNI E LA VERGINE

Olio su tavola, cm. 60x51

(restauri)

€ 2.000/4.000

**2027
OFFICIELLE**

con cassa in metallo dorato e inciso, quadrante in smalto con numeri arabi, Francia, fine XIX sec.

€ 600/700

**2028
CASSETTONE**

in noce, tre cassetti sul fronte, inserti in metallo dorato ed inciso con gambe troncopiramidali, Impero, cm. 89x127x60.

€ 1.000/2.000

**2029
ANNUNCIAZIONE**

in terracotta, seconda metà XIX sec., cm. 143,5x170.

€ 1.800/2.800



2035

**2030
RITRATTO DEL MAHARATA**

Bassorilievo Mysore, decorato in oro,
XIX sec., cm. 142x101
€ 6.600/7.600

**2031
PIATTO DI OFFERTE BIRMANO**

a doppio corpo, cupola in legno dorato
e intarsiato, decorato con pietre e
ornati in rilievo, piatto dodecagonale,
(rotture), cm. diam. 60
€ 1.800/2.500

**2032
RITIRATO**

**2033
TRITTICO DELLA FAMIGLIA SHIVA**
decorato in oro, XIX sec., cm. 92x104
€ 5.500/7.500

**2034
PANNELLO**

cm. 110x155
dipinto e dorato con figure, India, fine
XVIII sec.
€ 5.000/7.000

**2035
IMPERATORE**

scultura in avorio intagliato, Cina, fine
XIX sec., cm. h. 19
€ 500/600

**2036
PESCATORE**

scultura in pietra saponaria, XX sec.,
cm. h. 16,5.
€ 200/300

**2037
VASO E CIOTOLA**

in porcellana bianca, con decorazioni
policrome e oro raffiguranti fiori e
pavoni, firmato alla base dall'artista,
Giappone, prima metà XX sec.
€ 1.000/2.000

**2038
ORCIO**

in terracotta, cm. 102x90.
€ 200/300

**2039
DUE ORCI**

in terracotta, cm. 80x60; cm. 80x50.
€ 200/300



2037

**2040
ORCIO**

in terracotta, cm. 100x100.
€ 200/300

**2041
DUE ORCI**

in terracotta, cm. 100x80; cm. 100x70.
€ 200/300

**2042
ORCIO**

in terracotta, due anse laterali, rosetta
in rilievo sul fronte, marchio Giovanni
Vanni, 1848, cm. 110x87
€ 200/400

**2043
DUE ORCI**

in terracotta, cm. 74x58; cm. 80x70.
€ 200/300

**2044
SCUOLA LOMBARDA, XVI SEC.**

PUTTI
cm. 52x46
coppia di pannelli ad affresco strappato
riportato su tela in antica cornice
intagliata, dipinta e dorata
€ 10.000/15.000



2042



2046



2047

**2045
RITIRATO**

**2046
PICCOLA CREDENZA**

in noce, piano a becco di civetta con gocciolatoio sottostante, due sportelli sul fronte, piedi a mensola, cm. 80x99x40.
€ 800/1.000

**2047
CASSA**

in noce, fronte percorso da formelle con intagli, maniglie laterali in ferro, cm. 48,5x130,5x50,5.
€ 1.500/2.500

**2048
GRUPPO DI SUONATORI**

in porcellana bianca, XIX sec., cm. 39
€ 500/1.000

**2049
DUE FIGURE**

gruppo in porcellana bianca, XIX sec., cm. 32
€ 500/1.000

**2050
COPPIA DI PIATTI**

in maiolica, decorati da figura di gallo e chinoiserie, Faenza XVII sec. (restauri)
€ 300/500

**2051
FIASCA**

in maiolica decorata a motivi ornamentali e iscrizione al centro, Italia centrale XVII sec. (restauri)
€ 500/1.000

**2052
ALBARELLO DA FARMACIA**
in maiolica, Italia centrale, fine XVII sec. (restauri)
€ 300/500

**2053
PIATTO**
in maiolica con al centro "cure trafitto e iniziali" tesa con decorazione ornamentale, Montelupo fine XVI sec.
€ 400/600



2048



2049



2051



2052



2053



2050



2054



2056



2059



2058

**2054
STUFA IN MAIOLICA CON
CIMASA**

parete color avorio con cimase,
coronata da elemento a pigna,
alimentazione frontale con sportelli in
ottone a rilievo con scene di caccia.
cm. 160x77x77
Offerta libera

**2055
MOBILE DISPENSA**

in abete, due mensole a giorno e due
sportelli nella parte superiore, cm.
168x126x38.
€ 600/800

**2056
TAVOLINO**

in noce, piano rettangolare, tre sportelli
sotto la fascia smerlata, gambe
sagomate, cm. 46x54x121.
€ 500/700

**2057
COPPIA DI ALARI**

in ferro battuto, con finali a pomo in
bronzo, XVII sec.
€ 200/300

**2058
SCUOLA EMILIANA, XVII SEC.**

MARTIRIO DI SANTO DOMENICANO
Olio su tela, cm. 123,5x170,5
€ 3.500/4.500

**2059
PORTA**

in noce, con sformellatura centrale e
battente, cm. 172x77.
€ 600/800

**2059 Bis
MOBILE**

a due corpi, due sportelli nella parte
inferiore con tre cassetti interni e due
mensole, due sportelli sulla parte
superiore, cappello con cornice
aggettante, base modanata su piedi
a mensola, Emilia, XVII sec., cm.
187x162x64,5
€ 4.800/6.800



2055



2059

**2060
SPECCHIERA**

in noce intagliata e dorata, ampia cimasa con urna affiancata da racemi vegetali e pendaglio, Piemonte, XVIII sec., cm. 153x78.
€ 1.500/2.500



2060



2061

**2061
SCUOLA TOSCANA, XVI SEC.**

SAN FRANCESCO
Olio su rame, cm. 17x13
cornice ottagonale in legno dipinto con inserti in metallo inciso e sbalzato e pietre dure (inizi XIX sec.).
€ 2.000/3.000

**2061 Bis
MOBILE**

a due corpi, in noce e radica di noce, piano con angoli scantonati, un cassetto sulla fascia e due sportelli sul fronte,alzata con cinque sportelli, XVII sec. cm. 160x177x70
€ 3.200/4.200

**2063
CASSETTONE**

lustrato in noce, intarsiati sui fianchi, sul fronte e sul piano con il Carro di Apollo entro riserva ovale, tre cassetti sul fronte, gambe piramidali, Emilia, XVIII sec., cm. 88x101x47,5.
€ 2.500/3.500



2062

**2062
TAVOLINO**

in noce, piano a becco di civetta, due cassetti sotto la fascia, gambe a lira riunite da traversa in ferro battuto, Toscana, VII sec., cm. 77x140.
€ 4.000/5.000



2062 Bis

**2062 Bis
CREDENZA**

in noce, piano rettangolare con becco di civetta e gocciolatoio sottostante, quattro sportelli sul fronte con sfornellature a losanghe, base modanata, Toscana, inizi XVII sec., cm. 130x292x64
€ 7.500/8.500



2063



2061 Bis



2065



2064

2064
ACQUASANTIERA DA PARETE

vasca intagliata a forma di valva, cm. 22x48, Italia centrale XVII sec.
€ 700/1.000



2065 Bis

2065 Bis
SCUOLA EMILIANA, XVI SEC.

LA STRAGE DEGLI'INNOCENTI
Olio su tela, cm. 77X102 Cornice in legno intagliato e dorato.
€ 5.000/7.000

2065
COPPIA DI CASSETTONI

in noce e radica di noce, fronte leggermente mosso con due cassetti, gambe sagomate, piano in marmo giallo (successivo), Toscana, XVIII sec., cm. 90x110x54 ciascuno.
€ 9.000/10.000



2066



2068

2066
VASO

in marmo di forma medicaea su base rettangolare, XVIII sec.
€ 1.500/2.500

2067
VASCA

in marmo, inizi XIX sec., cm. 70x172x73
€ 2.000/3.000

2068
ACQUASANTIERA

in marmo "lumachella", vasca circolare, fusto sagomato con grande nodo sferico, base quadrata, XVII-XVIII sec. Cm. 123x76
€ 3.000/4.000



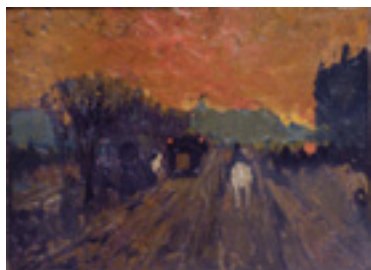
2067



2069



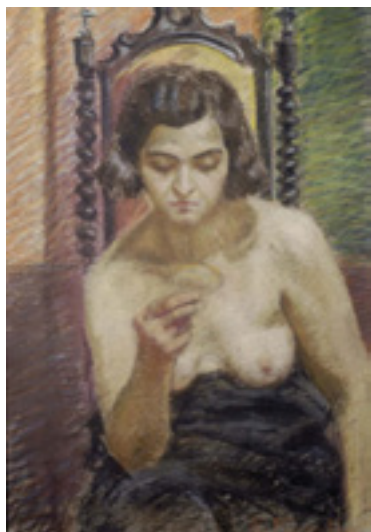
2071



2070



2073



2072



2074

2069
SCUOLA VENETA XX SEC.

ORA STANCA
Olio su compensato, 14,5x27 cm
Firma in basso a destra; Fragiacomò. Sul verso a china: "Av
Giorgio Chiarelli/ Novembre 1934/ Carlo Griffey".
€ 8.500/10.500

2070
ATTR. A MOSÈ BIANCHI

VEDUTA DI MILANO
Olio su tela, cm. 27x37
€ 2.800/3.800

2071
MECHERINI AMELIA

(Firenze, 1890)
NATURA MORTA, 1927
Olio su cartone, cm. 70x70
Firma e data in basso a destra.
€ 600/800

2072
FOCARDI RUGGERO

(Firenze, 1862 - Quercianella, 1934)
RAGAZZA ALLO SPECCHIO
Pastelli su carta, cm. 40x35
Firma in basso a destra.
€ 3.200/4.200

2073
DELLA GATTA NINO

(Sezze, 1868)
VICOLO
Olio su tavola, cm. 46x17
Firma in basso a sinistra.
€ 700/1.000

2074
COSTETTI ROMEO

(Reggio Emilia, 1874 - Roma, 1957)
PAESAGGIO
Olio su tavola, cm 35x45
Firma in basso a destra.
€ 1.200/1.400



2075

2075
VITTORINI UMBERTO

(Barga, 1890 - 1970)

PAESAGGIO, 1922

Olio su tela, cm. 60x70

Firma e data in basso a destra.

€ 1.200/1.800

2076

ATTR. A VITTORIO CORCOS

FIGURE SULLA SPIAGGIA

Olio su tavola, cm. 16x20,5

Firma in basso a destra.

€ 3.200/4.200

2077

SCUOLA DI POSILLIPO

VEDUTA DI PAESE

Olio su cartone, cm. 23x28

€ 2.300/3.300

2078

ATTR. A GIULIO ROSATI

ARABO

Acquerello su carta, cm. 37x28

Firma in basso a sinistra.

€ 2.100/2.500



2078

2079

FABBI FABIO

(Bologna, 1861 - Casalecchio di Reno, 1946)

IL CARRO DI NETTUNO

Acquerello su carta, cm. 42x28,5

Firma in basso a sinistra.

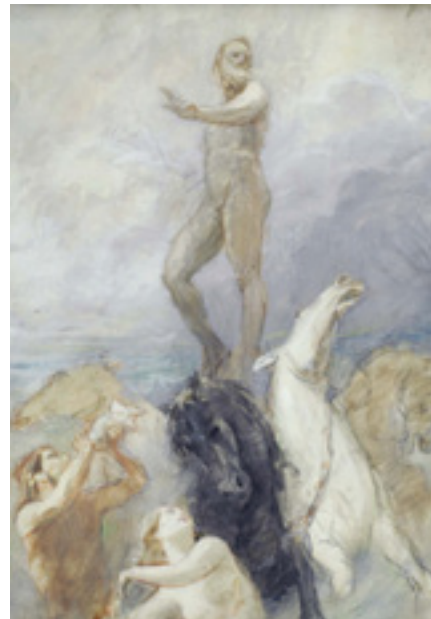
€ 500/700



2076



2077



2079

2080

GIOLI FRANCESCO

(San Frediano a Settimo, 1846 - Firenze, 1922)

RITRATTO DEL FRATELLO LUIGI

Matita su carta, cm. 19x14,5

Firma in basso a sinistra.

€ 1.200/1.800



2081



2082

2081
ALCIATI ANTONIO AMBROGIO

(Vercelli, 1878 - Milano, 1929)

RITRATTO DI SIGNORA

Olio su tela, cm. 46x36

Firma in basso a destra.

€ 3.000/4.000

2082
BAZZARO LEONARDO

(Milano, 1853 - 1937)

BARCA A VELA

Olio su tavola, 27x40 cm

Firma in basso a destra.

€ 2.100/2.500



2083

2083
GHIGLIA OSCAR

(Livorno, 1876 - Firenze, 1945)

VELIERO, 1897 ca.

Olio su tela, cm. 82x32

Firma in basso a destra. Autentica di Leonardo Ghiglia su foto

€ 8.000/10.000



2085

2084
GHIGLIA OSCAR

(Livorno, 1876 - Firenze, 1945)

NELL'OVILE, (1915-18)

Olio su tela, cm. 58x72,5

Firma in alto a sinistra. Autentica di Leonardo Ghiglia su foto, settembre 2010.

€ 3.500/4.500

2085
CORCOS VITTORIO

(Livorno, 1859 - Firenze, 1933)

DAMA CON CAPPELLO NERO

Olio su tela, cm. 68x44

Firma in basso a sinistra. (Rottura della tela in alto a destra)

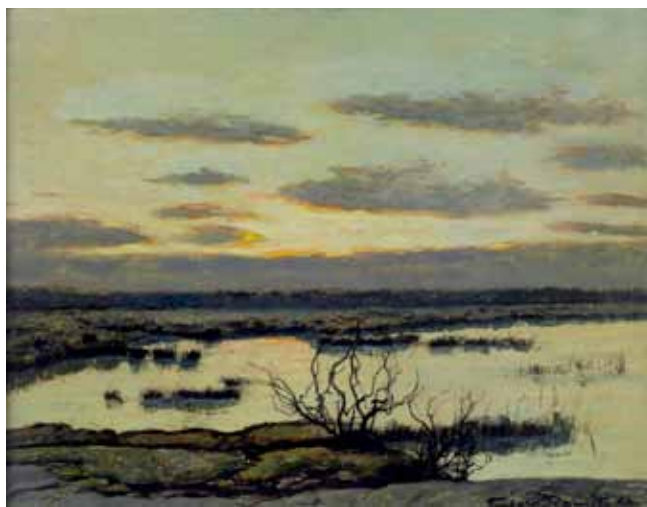
€ 9.000/10.000



2084



2087



2088

2086

TROUBETZKOY PAOLO

(Verbania, 1866 - Pallanza, 1938)

AMAZZONE

Bronzo, cm. h. 46; l. 43

Firma alla base.

€ 1.400/1.800

2087

ROMITI GINO

(Livorno, 1881 - 1967)

STRADA CON CONTADINA E
GREGGE, 1933

Olio su compensato, cm. 27x34

Firma e data in basso a destra.

€ 950/1.300

2088

ROMITI GINO

(Livorno, 1881 - 1967)

TRAMONTO IN TOMBOLO, 1964

Olio su faesite, cm. 30x41

Firma e data in basso a destra.

€ 1.500/2.000



2089

2089

ATTR. A FILIPPELLI CAFIERO

BARCONE NEL PORTO

Olio su compensato, cm. 50x60, firma
in basso a destra.

€ 1.200/1.600

2086



2090

NATALI RENATO

(Livorno, 1883 - 1979)

POZZO

Olio su faesite, cm. 39,5x30

Firma in basso a sinistra. Sul verso:
firma e titolo.

€ 1.000/1.500

2090





2091



2092



2093



2095



2094

**2091
FILIPPELLI CAFIERO**

(Livorno, 1889 - 1973)

NEL PORTO DI LIVORNO

Olio su compensato, cm. 29,5x39,5

Firma in basso a sinistra. Sul verso:
titolo e firma.

€ 1.200/1.600

**2092
NATALI RENATO**

(Livorno, 1883 - 1979)

PESCA AL PORTO

Olio su compensato, cm. 33x49,5

Firma in basso a destra.

€ 1.700/2.500

**2093
MARCH GIOVANNI**

(Tunisi, 1894 - Livorno, 1974)

NATURA MORTA, Anni '40

Olio su cartone, cm. 54,5x39

Firma in basso a destra.

€ 1.300/1.800

**2094
NATALI RENATO**

(Livorno, 1883 - 1979)

SCORCIO DI LIVORNO

Olio su tavola, cm. 65,5x24,5

Firma in basso a destra e sul verso.

€ 3.000/3.500

**2095
RENUCCI RENUCCIO**

(Livorno, 1880 - 1947)

ROCCE

Olio su tela, cm. 40x30

Firma in basso a destra. Sul verso:

timbro Galleria Athena, Livorno.

€ 1.400/1.600

2096
DOMENICI CARLO

(Livorno, 1898 - 1981)

CAMPAGNA

Olio su compensato, cm. 35,5x56

€ 1.600/2.000



2096

2097
SORBI RAFFAELLO

(Firenze, 1844 - 1931)

SCENA MITOLOGICA

Olio su tavola, cm. 3,2x5,3

Firma in basso a destra.

€ 2.500/3.500



2097



2098

2098
SORBI RAFFAELLO

(Firenze, 1844 - 1931)

FESTA PER LA COMUNIONE

China su carta, cm. 13x12,5

Firma in basso a destra.

€ 2.300/3.300

2098
ATTR. A ADRIANO CECIONI

BAMBINA, 1884

Olio su tela riportata su tavola, cm.

19x15

Firma e data in basso a destra.

€ 5.500/7.500

2099
GORDIGIANI MICHELE

(Firenze, 1830 - 1909)

RITRATTO DI FANCIULLI

Olio su tela, cm. 55,5x52

Firma in alto a destra.

€ 1.200/1.700

2100
PUCCINI MARIO

(Livorno, 1869 - Firenze, 1920)

CAVALLO

Matita su carta, cm. 22x25

Firma in basso a destra.

€ 800/1.000



2098



2099



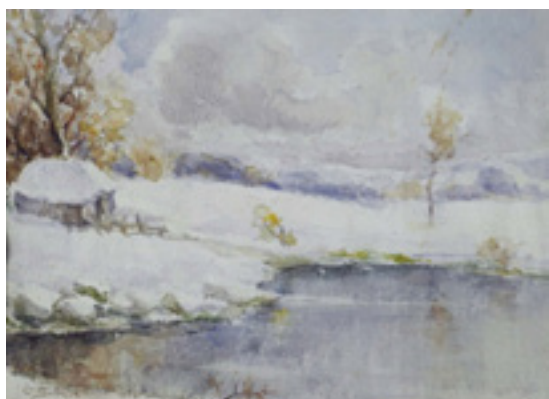
2100



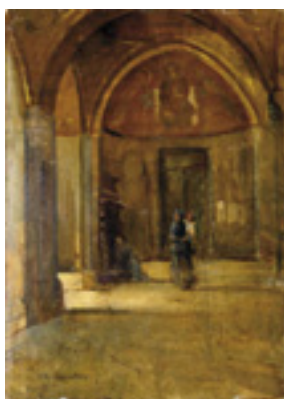
2103



2102



2101



2104



2105

2101
SOBRILE GIUSEPPE

(Torino, 1879 - 1956)

PAESAGGIO INNEVATO
Acquerello su carta, cm. 31,5x43,5
Firma in basso a sinistra.
€ 300/500

2102
HARTMANN ERNST

(1818 - 1900)

DONNA CON BAMBINO
Olio su tela, cm. 73x65,2
Firma in basso a sinistra. Sul verso:
"Barabino/Roma".
€ 13.000/15.000

2103
MARKÒ HENRY

(Firenze, 1855 - Lavagna, Genova, 1921)

VIANDANTI
Olio su tela, cm. 50x76,5
Firma in basso a destra.
€ 2.500/3.500

2104
HOLLAENDER ALFONSO

(Ratisbona, 1845 - Firenze, 1923)

INTERNO DI CHIESA CON MADRE E FIGLIO
Olio su cartone, cm. 32,7x23,5
Firmato in basso a sinistra: "A. Hollaender". Sul verso: etichetta collezione Ferragamo; timbro Galleria Falsetti, Prato.
€ 2.200/2.600

2105
BARTOLENA GIOVANNI

(Livorno, 1866 - 1942)

NATURA MORTA
Olio su tavola, cm. 50x26,5
Firma in basso a destra.
€ 1.600/1.800

2106

ATTR. A AIVAZOVSKY IVAN CONSTANTINOVICH

MARINA, (1891)

Olio su tavola, cm. 30x35

Firma in basso a sinistra. Sul verso etichetta Galleria Romana dell'Ottocento, Roma.

€ 2.500/3.500



2110

2107

SCIPIONE VANNUPELLI

(Gennazzano, 1834 - Roma 1894)

BACCANALE

Olio su cartone, cm. 23x30

Sigla in basso a destra.

€ 1.000/1.500



2106

2108

SCIPIONE VANNUPELLI

(Gennazzano, 1834 - Roma 1894)

LA STRAGE

Olio su cartone, cm. 25,5x37

Sigla in basso a destra.

€ 3.600/4.000



2107

2110

SORBI RAFFAELLO

(Firenze, 1844 - 1931)

MORTE DI CLEOPATRA, 1866

Olio su tavoletta, cm. 14x28

Firma e data in basso a sinistra.

€ 2.500/3.500



2108



2109



2111



2112

2111
CAMMARANO MICHELE
(Napoli, 1835 - 1920)

RITRATTO DI BAMBINA
Olio su tela, cm. 46,5x36
Firma in basso a destra.
€ 2.800/3.500

2112
ATTR. A LONGO MANCINI
FRANCESCO

PREGHIERA
Olio su tela, cm. 62x49
Firma in basso a destra.
€ 1.200/1.400

2113
ATTR. A PICCIONI GINO

NUDO SULLA SPIAGGIA
Pastelli su carta, cm. 26x35
Firma in basso a destra.
€ 2.500/3.500



2113



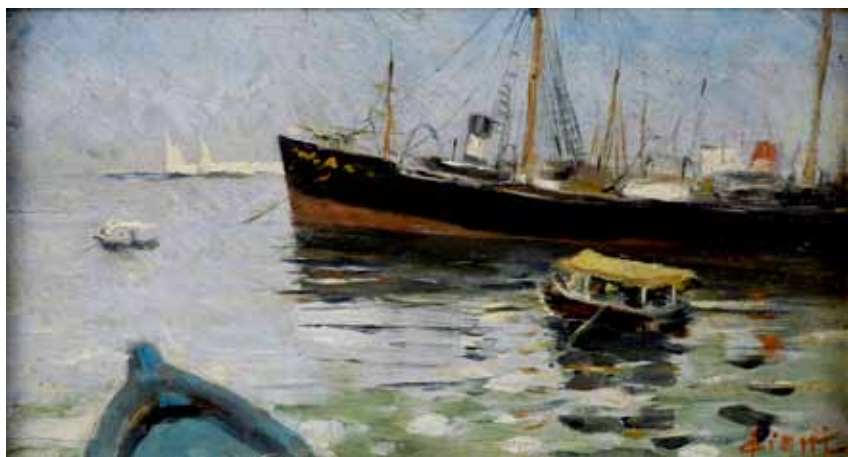
2114

2114
SORBI RAFFAELLO
(Firenze, 1844 - 1931)

BAMBINO IN RIVA AL MARE
Olio su tavola, cm. 11,2x11
Firma in basso a destra.
€ 2.800/3.800

2115
CIANI CESARE
(Firenze, 1854 - 1925)

BARCHE NEL PORTO DI LIVORNO
Olio su tavola, cm. 11x21
Firma in basso a destra.
€ 5.500/7.500



2115



2116

2116

GHEDUZZI CESARE

(Crespellano, 1894 - Torino, 1944)

PAESAGGIO

Olio su tela, cm. 50x70

Firma in basso a destra.

€ 2.100/2.500



2117

2117

GIOLI FRANCESCO

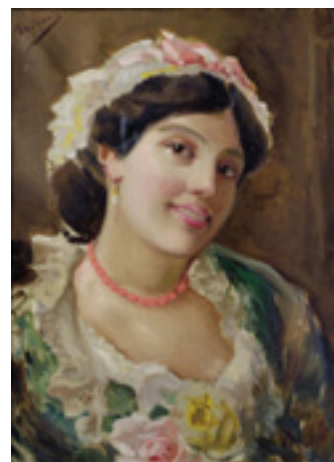
(San Frediano a Settimo, 1846 - Firenze, 1922)

PREGHIERA, Anni '70

Olio su tavola, cm. 18,3x10,2

Firma in basso a sinistra.

€ 800/1.200



2118

2118

ANDREOTTI FEDERICO

(Firenze, 1847 - 1930)

RITRATTO DI RAGAZZA

Olio su tela, cm. 40x30

Firma in alto a sinistra.

€ 5.500/7.500



2120

2119

GIORDANO FELICE

(Napoli, 1880 - Capri, 1964)

NATURA MORTA CON PESCI

Olio su tela, cm. 100x140,5

Firma in basso a destra.

€ 2.500/3.500



2119

2120

CIANI CESARE

(Firenze, 1854 - 1925)

PAESAGGIO AL TRAMONTO

Olio su tela, cm. 47x37

Firma in basso a destra.

€ 1.000/1.500



2121

2121
ATTR. A SENNO PIETRO

RUSCELLO
Olio su tela, cm. 25,5x31
Firma sul verso.
€ 1.000/1.500



2124

2124
PAVAN ANGELO

(Vicenza, 1893 - Venezia, 1945)
IMPRESSIONE
Olio su compensato, cm. 29,5x29,5
Firma e titolo sul verso.
€ 3.000/5.000



2125

2125
ATTR. A CALVI ERCOLE

MARINA
Olio su tavola, cm. 19,5x28
€ 2.100/2.800

2126
ATTR. A ROSSANO
FEDERICO

PAESAGGIO
Olio su tela, cm. 26x34
Firma in basso a destra.
€ 3.500/4.500



2126



2127

2127
ROSSANO FEDERICO
(Napoli, 1835 - 1912)

BUE
Olio su tavola, cm. 11x18
Firma in basso a destra.
€ 1.300/2.300

2130
GIOLI LUIGI
(San Frediano a Settimo, 1854 - Firenze, 1947)

ALBERI
Olio su tela riportata su cartone, cm.
28,5x12,5
Sigla in basso a destra.
€ 3.000/4.000



2130



2131



2132



2133

2131

GIOLI FRANCESCO

(San Frediano a Settimo, 1846 - Firenze, 1922)

IL POZZO

Olio su tela, cm. 40,5x30,5

Firma in basso a sinistra.

€ 1.500/2.500

2132

MÒSSO FRANCESCO

(Torino, 1849 - Rivalta di Torino, 1877)

IL PONTILE

Olio su tavola, cm. 24x35,5

Firma in basso a sinistra.

€ 2.000/3.000

2133

PRATELLA ATTILIO

(Lugo di Romagna, 1856 - Napoli, 1949)

TRAMONTO

Olio su cartone, cm. 11x14,8

Firma in basso al centro.

€ 1.800/2.000

2134

ANDREOTTI FEDERICO

(Firenze, 1847 - 1930)

PAESAGGIO

Olio su tavola, cm. 13,5x23

Firma in basso a destra.

€ 1.300/1.600



2134



2135

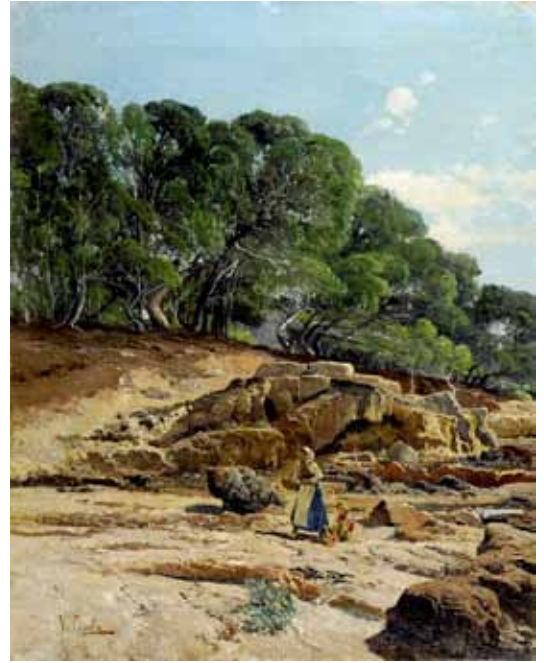
**2135
CABIANCA VINCENZO**

(Verona, 1827 - Roma, 1902)

LA LETTURA NEL CHIOSTRO, 1870

Olio su tela, cm. 19x29,2

Firmato e datato in basso a sinistra: "V.Cabianca/1870". Sul verso: timbro Paolo Stivani, Bologna; timbro galleria d'Arte Spinetti, Firenze. Provenienza: già collezione Montanari. Bibliografia: Raccolta di Artisti Italiani dell'800, a cura di Vittorio d'Aste, Galleria d'Arte Firenze, 1942; Opere scelte dell'Ottocento pittorico italiano presentate da Paolo Stivani. Catalogo della Mostra. Firenze, Galleria d'Arte Spinetti, 1970.
€ 10.000/12.000



2136

**2136
CAPRILE VINCENZO**

(Napoli, 1856 - 1936)

PAESAGGIO CON CONTADINA

Olio su tela, cm. 50x70

Firma in basso a sinistra. Autentica su foto di Alfredo Schettini, rilasciata a Napoli, in data Ottobre 1973.
€ 5.000/6.000



2137

**2138
ATTR. CABIANCA VINCENZO**

FIGURE IN GIARDINO

Olio su tela, cm. 29,5 X 16,8

Siglato in basso a destra.
€ 7.000/8.000

**2137
SALINAS TERUEL JUAN PABLO**

(Spagna, 1871 - 1946)

IL RIPOSO DEL TORERO

Olio su tavola, cm. 24,5x30,5

Firma in basso a sinistra. Sul verso: "io dichiaro che questo dipinto / è di Pablo Salinas [...] / Sinibaldo Tordi / [...] 9 novembre 1941".
€ 4.000/6.000



2138



2139

2139

FATTORI GIOVANNI

(Livorno, 1825 - Firenze, 1908)

PAESAGGIO CON CAVALLO

Olio su tavoletta, cm. 17,7x11,2

Firma in basso a destra. Sul verso, ad

inchiostro scuro, di mano dell'Autore:

"Ai Cari Amici [...] / [...] l'Amico

G.Fattori".

€ 15.000/18.000

2140
STEFANELLI ROMANO

(Firenze, 1931)

DARSENA

Olio su tela, cm. 50x70

Firma in basso a destra.

€ 2.500/2.800



2140

2141
COPPINI PAOLO

CRISTO TRA LA GENTE, 1973

Olio su tela, cm. 152x250

Sul verso etichetta Centro Nazionale di Documentazione dell'Arte Contemporanea.

€ 3.000/5.000

2142

LEE SYDNEY

(Manchester, 1866 - 1949)

NOTTE SULLA PIAZZA

Olio su tela, cm. 118x145

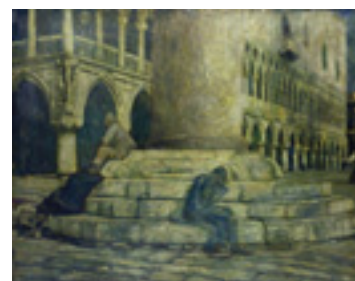
Firmato in basso a destra: "Sydney Lee".

Sul verso: firma e titolo dell'autore e parte dell'etichetta Royal Academy Exhibition.

€ 2.100/3.100



2140



2142

2143

VIVIANI RAUL

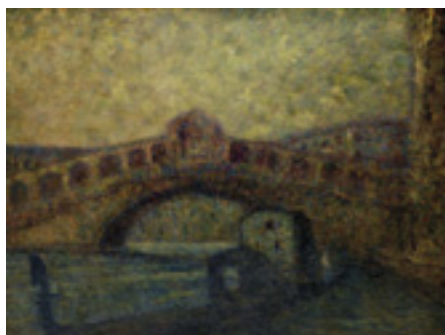
(Firenze, 1883 - Rapallo, 1965)

PONTE DI RIALTO

Olio su tela, cm. 80x106

Firmato in basso a destra: "Viviani".

€ 2.800/3.800



2143



2145 Bis

2144

DE ROSA RAFFAELE

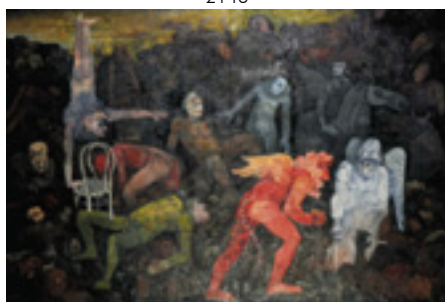
(Podenzana, 1940)

I RIFIUTI

Olio su tavola, cm. 80x120

Firma in basso a sinistra. Sul verso: etichetta X Quadriennale Nazionale d'Arte di Roma. Esposizioni: X Quadriennale Nazionale d'Arte di Roma, "la nuova generazione"; 1975.

€ 2.500/3.500



2144

2145

SALIMBENI RAFFAELLO
ARCANGELO

(Firenze, 1914 - 1991)

AUTORITRATTO

Olio su tela, cm. 40x31,5

Firma in basso a destra.

€ 2.500/3.000



2145

2145 Bis

RAM (Ruggero Alfredo Michalelles)

(Firenze, 1898 - 1976)

TEMPESTA, 1928

Olio su compensato, cm. 40,8x50,4

Sul verso: timbro di RAM, data a matita "1928" e timbro della Regia Dogana del 14 febbraio 1928.

€ 1.600/2.000



2146



2146 Bis



2149 Bis



2147

2146 Bis
RAM (Ruggiero Alfredo Michelles)
(Firenze, 1898 - 1976)

NUDO DISTESO
Olio su masonite, cm. 31,9x64
€ 1.600/2.000

2147
STRADONE GIOVANNI
(Nola, 1911 - Roma, 1981)

CAMPAGNA ROMANA, 1966
Olio su tela, cm. 40x50
Firma, titolo e data sul verso.
€ 4.000/5.000

2148
CAGLI CORRADO
(Ancona, 1910 - Roma, 1976)

INCONTRO, 1962
Inchiostro su carta, cm. 52x68
Firma e data in basso a sinistra.
Autentica dell'autore su foto.
€ 2.000/2.500



2148

2146
CAGLI CORRADO
(Ancona, 1910 - Roma, 1976)

NINFA BOSCHIVA, 1956
Olio su tela, cm. 74x51
Firma in basso a destra. Autentica dell'autore su foto.
Esposizioni: Mostra Antologica di Cagli, 1 luglio - 10 ottobre 1978, Pinacoteca Civica, Palazzo Mazzetti, Asti.
Bibliografia: Mostra Antologica di Cagli, Pinacoteca Civica, Palazzo Mazzetti, Asti, 1978, catalogo della mostra, Tav. 133
€ 4.000/5.000

2149
TOFANARI SIRIO
(Firenze, 1886 - 1969)

CERBIATTI
Bronzo, cm. 18x19
Firma sulla zampa posteriore destra.
€ 2.100/3.100

2149 Bis
RAM (Ruggiero Alfredo Michelles)
(Firenze, 1898 - 1976)

BRICCO E VASINO ROSSO, 1956
Olio su compensato, cm. 26x21
Firma Micaelles e data in basso a destra.
€ 550/750



2149



2150

2150
VITTORINI UMBERTO
(Barga, 1890 - 1970)

CASA DI CAMPAGNA
Tecnica mista su cartone, cm. 40x50
€ 500/1.000

2151
CANGIULLO FRANCESCO
(Napoli, 1884 - Livorno, 1977)
MONTECATINI: VIALE GIUSEPPE
VERDI, 1960
Olio su tavola, cm. 26x20
Firma e data in basso a destra.
€ 2.700/3.700



2152

2152
ANNIGNONI PIETRO
(Milano, 1910 - Firenze, 1988)
RITRATTO, 1967
Tecnica mista su carta, cm. 58x39
Dedica, firma e data in basso a destra.
€ 1.500/2.500



2151

2153
CHINI GALILEO
(Firenze, 1873 - 1956)
LE SCUDERIE DELL'ARCIVESCOVADO
A MILANO
Olio su compensato, cm. 35x44,5
Firma in basso a destra.
€ 3.500/4.500

2154
CHINI GALILEO
(Firenze, 1873 - 1956)
FIORI NEL VASO, 1947
Olio su compensato, cm. 60x50
Firma in basso a sinistra e sul verso.
€ 2.500/3.500



2154



2155



2159

2155

CHINI GALILEO

(Firenze, 1873 - 1956)

POR SANTA MARIA: ROVINE

Olio su compensato, cm. 60x45

Firma in basso a destra.

€ 5.600/6.600

2156

BERTI ANTONIO

(Firenze, 1904 - 1990)

MATERNITÀ

Bronzo, cm. 17x32x18

€ 4.200/5.500

2157

**SALIMBENI RAFFAELLO
ARCANGELO**

(Firenze, 1914 - 1991)

UOMO CHE CAMMINA

Bronzo, cm. 40

€ 4.200/5.000



2156

2158

VENTURI VENTURINO

(Loro Ciuffenna, 1918 - 2002)

SAN FRANCESCO

Fusione in bronzo,, h. cm. 35; es. I/III

Firma e numero in basso a destra.

€ 1.900/2.400

2159

MACCARI MINO

(Siena, 1898 - Roma, 1989)

FIGURE

Matrice xilografica,, cm 54,5x39,5

Firma in basso a destra. Autentica dell'autore su foto.

€ 2.200/2.800



2157



2158

2160

SASSU ALIGI

(Milano, 1912 - 2000)

DIOSCURI E CAVALLO, 1932
Inchiostro su carta, cm. 35x50
Firma e data in basso a destra.
Autentica dell'autore su foto.
€ 1.600/2.000

2161

CHINI GALILEO

(Firenze, 1873 - 1956)

NATURA MORTA, 1930
Olio su tavola, cm. 80x45,5
Firma e data in alto a sinistra. Titolo sul
verso.
€ 4.900/5.900

2162

CHINI GALILEO

(Firenze, 1873 - 1956)

MILANO CHE SENEVÀ (IL VECCHIO
VERZIERE), 1940
Olio su compensato, cm. 35x44
Firma in basso a destra; sul verso:
firma, titolo e data.
€ 3.500/7.000

2163

CHINI GALILEO

(Firenze, 1873 - 1956)

CAMPAGNA. LIDO DI CAMAIORE
Olio su compensato, cm. 33x41
Firma in basso a destra; sul verso: firma
e titolo.
€ 2.500/3.500

2164

CHINI GALILEO

(Firenze, 1873 - 1956)

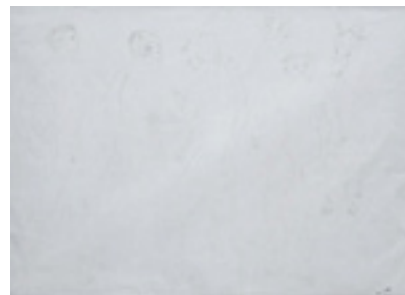
LA FORNACE (NAVE A ROVEZZANO),
1931
Olio su compensato, cm. 55x70
Firma e data in basso a sinistra. Sul
verso: firma e titolo. Esposizioni: Galileo
Chini e la Toscana. La Toscana e
Galileo Chini, Palazzo delle Muse,
Viareggio, 10 luglio-5 dicembre
2010. Bibliografia: Galileo Chini e la
Toscana. La Toscana e Galileo Chini,
Silvana editoriale, 2010, catalogo della
mostra, tav. 49.
€ 6.300/7.000

2164 Bis

GUIDO PEYRON

(Firenze, 1898 - 1960)

BOTTIGLIA CON ANGURIA E
CONCHIGLIA, 1937
Olio su compensato, cm. 47,5x39,5
Firma e data in basso a sinistra.
Bibliografia: F. Cagianelli, I fantasmi
di Guido Peyron, ritratti come nature
morte, Edizioni Pananti, Firenze, 2003,
p. 68, ripr. (erroneamente descritto
come "Olio su tela").
€ 4.000/5.000



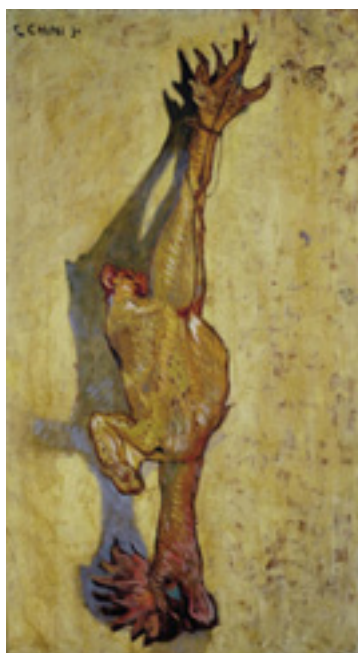
2160



2162



2163



2161



2164 Bis



2164



2165



2165 Bis



2166



2167



2168



2169

2165

CHINI GALILEO

(Firenze, 1873 - 1956)

CAMPAGNA DI VERSILIA PRESSO IL LIDO DI CAMAIORE

Olio su compensato, cm. 32,5x40,2

Firma in basso a destra. Sul verso: firma e titolo.

€ 2.500/3.500

2165 Bis

GUIDO PEYRON

(Firenze, 1898 - 1960)

NATURA MORTA CON TRE BOTTIGLIE, (1942-44)

Olio su tela, cm. 33x45

Firma in basso a destra. Sul verso:

etichetta Galleria Stefanini, Firenze.

Provenienza: già collezione Alessandro

Bonfanti. Bibliografia: F. Cagianelli, I

fantasmi di Guido Peyron, ritratti come

nature morte, Edizioni Pananti, Firenze,

2003, p. 154, ripr.

€ 2.400/3.400

2166

VITTORINI UMBERTO

(Barga, 1890 - 1970)

DONNA CHE LAVORA, 1932

Olio su tela, cm. 70x60

Firma in alto a sinistra e a destra. Data

in alto a sinistra.

€ 1.000/1.500

2167

PUCCI SILVIO

(Pistoia, 1892 - Firenze, 1961)

PAESAGGIO CON PAGLIAI

Olio su tela, cm. 50x70,5

Firma in basso a destra.

€ 1.000/2.000

2168

RITIRATO

2169

MATTIOLI CARLO

(Modena, 1911 - Parma, 1994)

SCENA PASTORALE (PASTORE CON CETRA), (1956)

Tempera su carta, cm. 83x80

Firma e data in basso a destra. Cartone

per la decorazione musiva del paliotto

dell'Altare Maggiore della chiesa

di Santa Maria della Pace a Parma.

Dichiarazione di autenticità su lettera

a firma Giuseppe Ventura. Autenticità

dell'autore su foto.

€ 5.000/6.000

2170
MILLER ROBERT ALEXANDER
DARRAH

(Philadelphia, 1905 - Solebury, 1966)

VELA E MINARETI

Olio su tela, cm. 46,5x41

Firmato in basso a sinistra: "R.A.D. Miller".

€ 8.500/10.500



2170

2171
VENTURI VENTURINO

(Loro Ciuffenna, 1918 - 2002)

AQUILOTTO, 1969

Mosaico, cm. 109,5x96

Firma incisa in basso a destra:

"Venturi". Bibliografia: Venturino Venturi

"Mosaici", Galleria Pananti, Firenze,

1969, Tav. I,

€ 3.500/4.500

2172
MINGUZZI LUCIANO

(Bologna, 1911 - 2004)

BOZZETTO PER NUOTATRICE 2, 1990

Multiplo in bronzo, cm. 34x52x22

Firma alla base. Autentica dell'autore su foto.

€ 1.400/2.000

2173
MINGUZZI LUCIANO

(Bologna, 1911 - 2004)

GUFO, 1950

Bronzo, cm. 28x17x20

Firmata. Autentica dell'autore su foto.

€ 2.100/3.000



2173

2174
MINGUZZI LUCIANO

(Bologna, 1911 - 2004)

DONNA SULL'ALTALENA, 1994

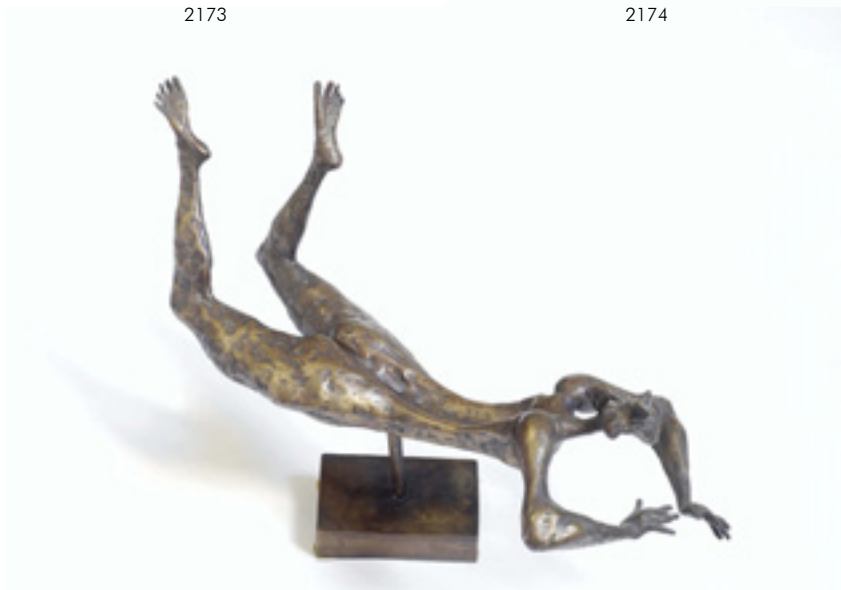
Bronzo, cm. 46x38x24

Firma alla base. Autentica dell'autore su foto.

€ 2.100/3.000



2174



2172



2175
VITTORINI UMBERTO

(Barga, 1890 - 1970)

PAESAGGIO LOMBARDO, 1932

Olio su cartone, cm. 50x63

Firma e data in basso a destra.

€ 800/1.200



2176
COLACICCHI GIOVANNI

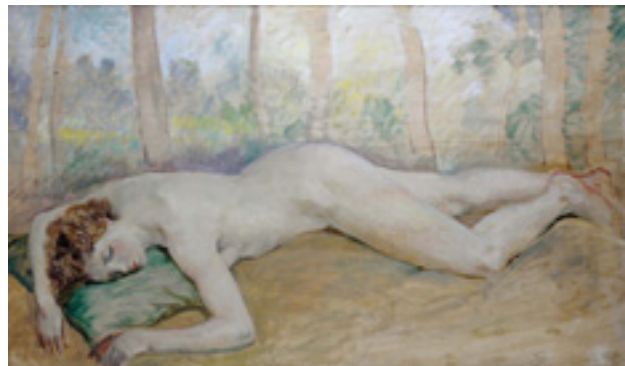
(Anagni, 1900 - Firenze, 1993)

SANTA VENERE

Olio su tela, cm. 55x70

Firmato in basso a destra: "Colacicchi". Sul verso: firma e titolo

€ 2.000/3.000



2177
CHINI GALILEO

(Firenze, 1873 - 1956)

FIGURA CON ALBERI, 1935

Olio su compensato, cm. 97,5x165,5

€ 6.300/7.300



2178
MACCARI MINO

(Siena, 1898 - Roma, 1989)

DUE VOLTI

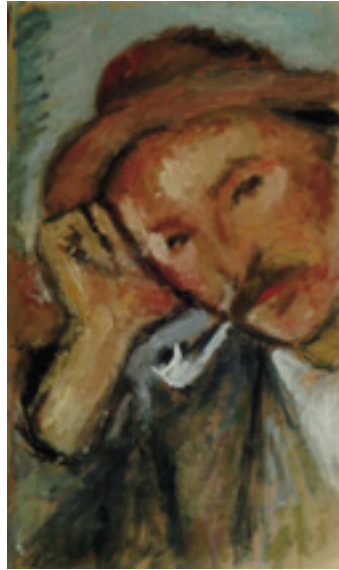
Olio su cartoncino riportato su tela, cm. 30x40

Firma in basso a sinistra.

€ 2.500/3.000



2179



2180



2181

2179

MARUCCI MARIO

(Viareggio, 1910 - 1992)

OMAGGIO A MASACCIO (FRONTE);
NATURA MORTA (RETRO)

Olio su cartone, cm. 43x23,5
€ 1.800/2.800

2180

MARUCCI MARIO

(Viareggio, 1910 - 1992)

DA CEZANNE, (ANNI '60)

Olio su carta, cm. 51x31
€ 2.000/3.000



2183

2181

MARUCCI MARIO

(Viareggio, 1910 - 1992)

CESTO CON CIPOLLE, 1947

Olio su tavola,, cm. 49x56
Firma e data in basso al centro.
€ 1.800/2.800

2182

MONACHESI SANTE

(Macerata, 1906 - Roma, 1991)

CASE

Olio su tela, cm. 70x50
Firma in basso a destra.
€ 2.000/3.000



2182

2183

BERTI VINICIO

(Firenze, 1921 - 1991)

SCONTRO NEL TEMPO, 1967

Idropittura su cartoncino, cm. 10x16
Firma e data in alto a sinistra. Sul verso:
titolo, firma e data.
€ 500/700



2184

2184
BERTI VINICIO
(Firenze, 1921 - 1991)

SENZA TITOLO, 1971
Idropittura su carta, cm. 50x70
Firma e data in basso al centro.
€ 700/1.000



2185

2185
BERTI VINICIO
(Firenze, 1921 - 1991)

SENZA TITOLO, 1960
Acquerello e china su carta, cm.
35x48,5
Datato e firmato in basso a destra.
€ 400/600

2186
MIGNECO GIUSEPPE
(Messina, 1908 - Milano, 1997)

PESCATORE DI POLIPI (ANNI '80)
China colorata su carta riportata su
tela,, cm 30x42,5
Firma in basso a destra. Certificato
Catalogo Generale Giuseppe Migneco.
Bibliografia: Migneco, Catalogo
Generale, Bonaparte Editrice, Milano
1990, vol. II, pag. 331, tav. 4.
€ 2.800/3.800



2186

2187
RITIRATO



2188

2188

DOVA GIANNI

(Roma, 1925 - Pisa, 1991)

FIAMMA, (Anni '40-'50)

Olio su cartone, cm. 40x30

Firma in basso a destra (cadute di colore). Dipinto sul verso con paesaggio e firma; tracce di etichette.
€ 2.000/2.500



2189

2189

GUIDI VIRGILIO

(Roma, 1891 - Venezia, 1984)

MARINA

Olio su tela, cm. 30x40

Firma in basso a destra. Sul verso: dichiarazione di autenticità dell'autore; etichetta galleria d'Arte L'Argentario, Trento; etichetta e timbro Galleria d'Arte Sianesi, Milano.
€ 2.000/3.000



2190

2190

GUIDI VIRGILIO

(Roma, 1891 - Venezia, 1984)

FIGURA, 1967

Olio su tela, cm. 30x40

Firma in basso a destra. Sul verso: firma e data; etichetta Contemporarte, Calenzano.
€ 2.000/3.000



2191

2191

CONTI PRIMO

(Firenze, 1900 - Fiesole, 1988)

RITRATTINO, 1947

Olio su tavoletta, cm. 16,5x14

Firma e data in basso a destra.
€ 7.000/10.000



2192

2192
ATTARDI UGO

(Sori, 1923 - Roma, 2006)

PONTE DI ROMA, 1997

Olio su tela, cm. 50,5x70,5

Firma in basso a sinistra. Sul verso:

Firma, data e num. arch. 9804447050;
etichetta Galleria d'Arte Lisi, Roma.

€ 6.500/7.500

2193
CESETTI GIUSEPPE

(Tuscania, 1902 - 1990)

FIGURE SEDUTE, (primi anni '30)

Olio su tavola, cm. 39,5x31,

Firma in basso a destra.

€ 3.000/4.000



2193



2194



2195

2194
CESETTI GIUSEPPE

(Tuscania, 1902 - 1990)

CAVALLI

Olio su tela, cm. 55,5x46

Firma in basso a sinistra.

€ 1.300/1.600

2195
GUIDI VIRGILIO

(Roma, 1891 - Venezia, 1984)

VENEZIA

Olio su tela, cm. 40x50

Firma in basso a destra e sul verso.

€ 9.000/10.000

2196
MACCARI MINO

(Siena, 1898 - Roma, 1989)

RITRATTO DI PIERO SANTI, 1946

Olio su tavola, diam. cm. 28

Firma e data in basso a destra.

€ 2.000/2.500

2197
VENTURI VENTURINO

(Loro Ciuffenna, 1918 - 2002)

SACRA FAMIGLIA

Smalto su terracotta, cm. 40x40

Firma in basso a destra

€ 2.000/3.000

2198
CASSINARI BRUNO

(Piacenza, 1912 - Milano, 1992)

NUDO DI DONNA, 1972

China e china acquarellata su carta
riportata su tela, cm. 70,5x50,5

Firma e data in basso a destra. Sul
verso: timbro Galleria d'Arte La
Scaletta, Reggio Emilia. (Difetti).

Autentica dell'autore su foto, con
numero Archivio Cassinari, n. 458.

€ 3.000/4.000

2199
CASSINARI BRUNO

(Piacenza, 1912 - Milano, 1992)

NUDO DI DONNA, 1973

Acquarello e china su carta, cm.
69,5x50

Firma e data in basso a destra. Sul
verso: timbro Studio Cassinari, con
numero d'archivio, n. 411.

€ 3.000/4.000



2196



2197



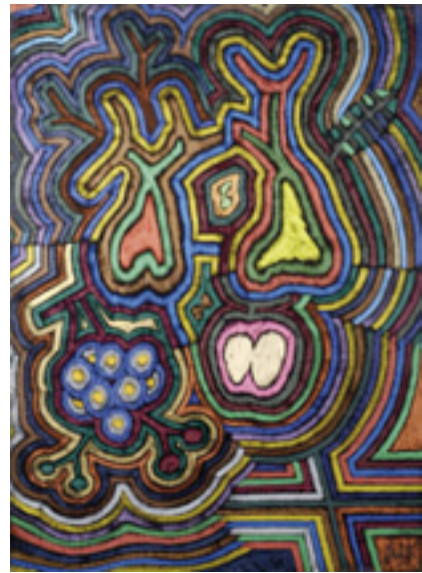
2198



2199



2200



2202



2203

2200
BANCHIERI GIUSEPPE
(Milano, 1927 - Pisa, 1994)

GIARDINO DI NOTTE, 1963
Olio su tela, cm. 80x100
Firma e data in basso a destra. Sul
verso: titolo.
€ 2.400/4.500

2201
CAGLI CORRADO
(Ancona, 1910 - Roma, 1976)

SIMILITUDINE
Olio e pastello su carta velluto riportata
su tela, cm. 71x52
Firma in basso a destra.
€ 2.500/3.000

2202
PICINI ANDREA
(Roma, - 1935)

OBELISCO
Marmo, cm. h. 37
€ 2.500/3.500

2203
PAIK NAM JUNE
(Seul, 1932 - Miami, 2006)

FLUXUS ISLAND IN DÉCOLLAGE
OCEAN, 1962-89
Serigrafia su tela, cm. 100x140; 10
esemplari
Firma sul lato destro. Bibliografia: Nam
June Paik, Lo Sciamano del Video,
Milano Palazzo Reale, Arengario,
3 giugno 9 ottobre, Milano, 1994,
catalogo, p. 17, ripr.
€ 2.100/3.100



2204

2204
MATSUYAMA SHUHEI
(Tokyo, 1955)

SHIN-ON
Tecnica mista su tavola, cm. 50x150
Sul verso: firma, titolo e numero
di repertorio: n. 03137; etichetta
StarArteGallery
€ 1.100/1.500

2205
MATSUYAMA SHUHEI
(Tokyo, 1955)

SHIN-ON
Tecnica mista su tavola, cm. 100x100
Sul verso: firma, titolo e numero
di repertorio: n. 01308; etichetta
StarArteGallery
€ 1.100/1.500



2205



2206



2206 Bis



2206 Bis

2206
MATSUYAMA SHUHEI
(Tokyo, 1955)

SHIN-ON (TRITTICO)
Tecnica mista su tavola, cm. 100x30
(ciascuno)
Sul verso: firma, titolo e numero
di repertorio: n. 00154; timbro
StarArteGallery
€ 1.100/1.500

2206 Bis
FRANCESCO TABUSSO-GIUSEPPE
VIVIANI

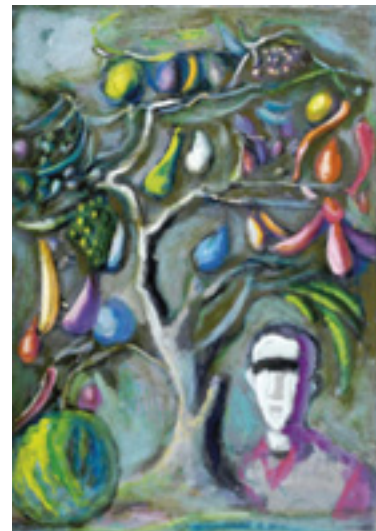
IL ROSTICCIERE, 1960
Pastelli su carta, cm. 20x30
Firma e data in basso al centro. Sul
verso: Giuseppe Viviani, Volto, 1960,
pennarello su carta, firma in basso a
destra, data in alto a destra.
€ 550/650



2208



2209



2210



2207

2207
PAZZAGLI ENZO
(Bucine, 1933)

MATERNITÀ ANIMALE
Acciaio patinato bronzo, cm. 40x50
Firma e tiratura alla base 2/6
€ 2.000/3.000

2208
MANERA ENRICO
(Asmara, 1948)

LAWRENCE, 2005
Olio e neon su tela,, cm. 64x128
Firma, data e titolo sul verso.
€ 3.000/5.000

2209
FINZI ENNIO
(Venezia, 1931)

SCALE CROMATICHE
Olio su tela, cm. 70x50
Firma in basso a destra. Sul verso: firma
e titolo. Autentica dell'autore su foto.
€ 1.000/1.500

2210
BARNI ROBERTO
(Pistoia, 1939)

TUTTI I FRUTTI, Anni '80-'90
Olio su tela, cm. 100x69,5
Sul verso: firma e titolo.
€ 2.500/3.000



2211

2211
ANGELI FRANCO

(Roma, 1935 - 1988)

EAGLE

Smalti su tela, cm. 100x100

Firma sul verso.

€ 4.500/5.500

2212
FESTA TANO

(Roma, 1938 - 1988)

CORIANDOLI

Coriandoli su tela, cm. 150x150

Firma sul verso. Autentica di Francesco

Gallo su foto, con num. RBFL04N.

€ 4.000/5.000

2213
POMODORO GIÒ

(Orciano di Pesaro, 1930 - Milano, 2002)

SPIRALAUREA, 1987

Bronzo, cm. 19,6x3x17,6; es. 32/40

eseguita per Alitalia. Firma, data

e tiratura alla base. Certificato di

autenticità a firma dell'autore.

€ 1.300/1.700



2213



2212

2214
BORGHESE FRANZ

(Roma, 1941 - 2005)

LA FAMIGLIA

Bronzo, cm. 44,5x30x24,5; es.

100/250

Firma sul lato sinistro, tiratura sul retro.

€ 2.700/3.500



2214



2215

2215
AVENALI MARCELLO
(Roma, 1912 - Roma, 1981)

SENZA TITOLO
Olio su tela, cm. 90x80
Firma in basso a destra. Autentica su
foto dell'Archivio Marcello Avenali, a
firma di Andrea Avenali, rilasciata in
data Febbraio 2009.
€ 3.000/4.000

2216
SCHIFANO MARIO
(Homs, 1934 - Roma, 1998)

PALMA, 1974-78
Smalto su tela, cm. 200x100
Firma in basso al centro. Autentica su
foto Fondazione Mario Schifano, n. 74-
78/272 in data 20 nov 2009. Autentica
su foto Archivio Mario Schifano n°
01750100717 del 20/08/2010
€ 10.000/15.000



2217

2217
KOLAR JIRI
(1914 - 2002)

SENZA TITOLO, 1991
Collage con fori, cm. 20x26
Sigla e data in basso a destra.
€ 1.500/2.500

2218
KOLAR JIRI
(1914 - 2002)

SENZA TITOLO, 1991
Anticollage, cm. 24,5x18,5
Sigla e data in basso a destra.
€ 1.700/2.700



2218



2216

2219

DORAZIO PIERO

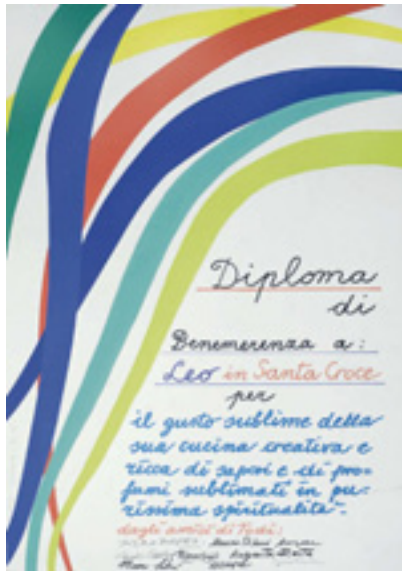
(Roma, 1927 - Todi, 2005)

DIPLOMA

Acrilico su carta, cm. 70x50

Firma in basso al centro.

€ 700/900



2219



2221

2221

NESS NORA

(Monaco, 1961)

BLACK AND RED MISTRESS

Stampa Lambda, cm. 187,5x125

Dedica e firma sul verso.

€ 1.300/1.800

2222

KAUFMANN MASSIMO

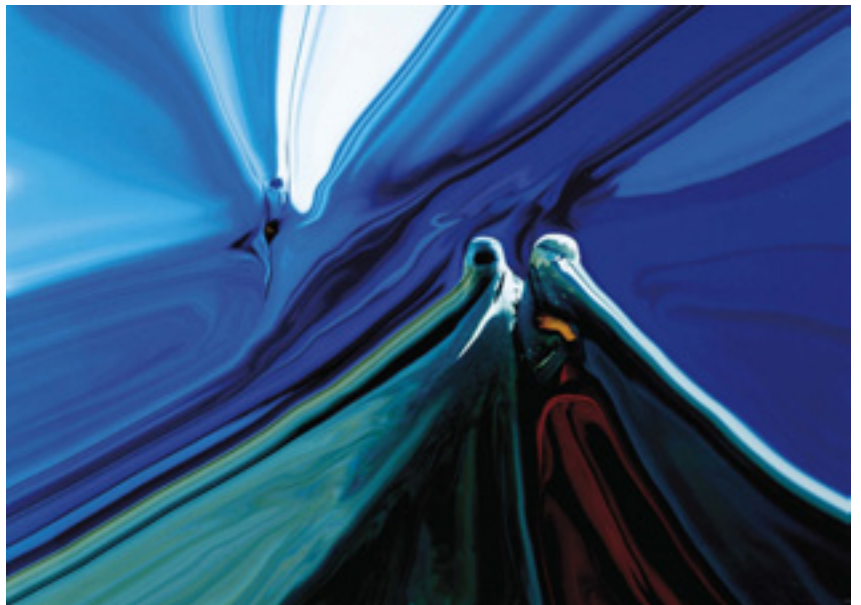
(Milano, 1963)

SENZA TITOLO

Olio su tela, cm. 80x120

Firmato sul verso.

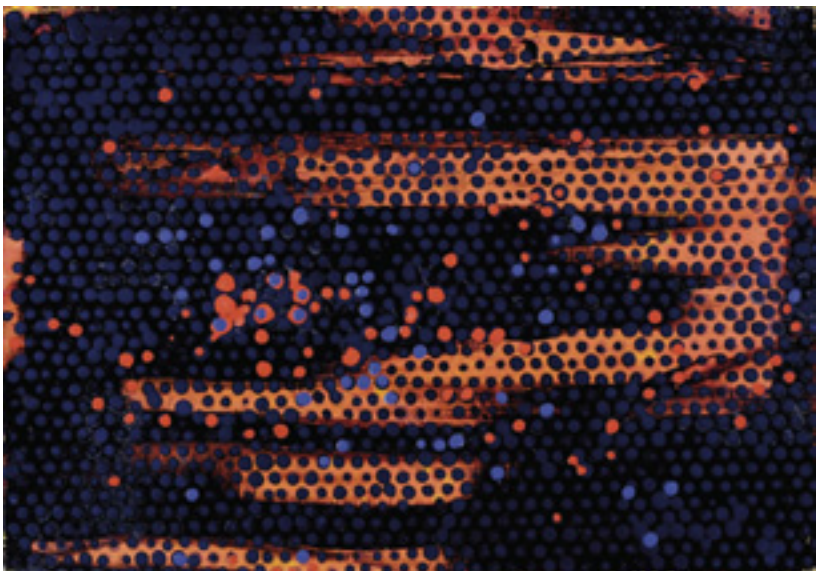
€ 5.000/6.000



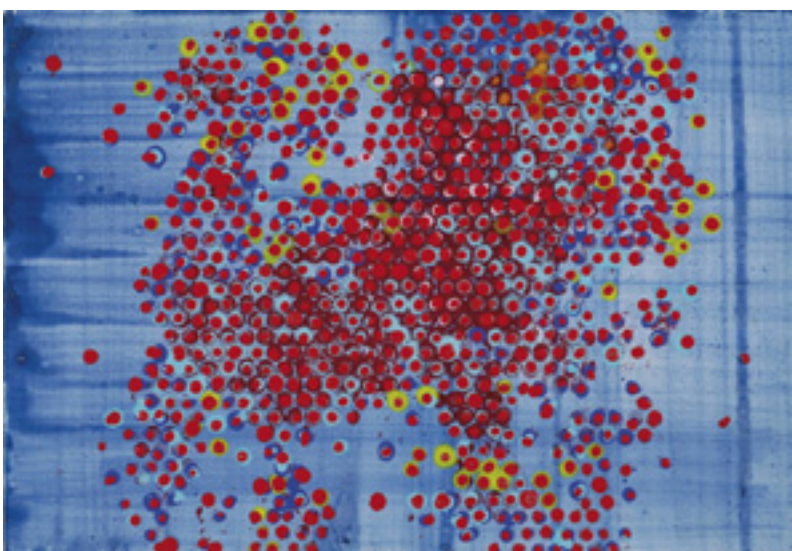
2220



2222



2223



2224



2226



2227



2225

2223
KAUFMANN MASSIMO
(Milano, 1963)

SENZA TITOLO, 2009
Olio su tela, cm. 35x50
Firma e data sul verso.
€ 1.800/2.200

2224
KAUFMANN MASSIMO
(Milano, 1963)

SENZA TITOLO, 2009
Olio su tela, cm. 35x50
Firma e data sul verso. Autentica
dell'autore su foto.
€ 1.800/2.200

2225
GIORGETTI PILADE

BALLERINA, 1982
Bronzo, cm. 47
€ 3.800/4.500

2226
NESPOLO UGO
(Mosso Santa Maria, 1941)

TERRA DI CHAMPAGNE
Acrilici su legno, cm. 30x40
Firma in basso a destra. Sul verso:
scritta autografa "Terra di Champagne,
acrilici su legno, cm. 30x40". Autentica
dell'autore su foto.
€ 3.500/4.500

2227
TADINI EMILIO
(Milano, 1927 - 2002)

SENZA TITOLO
Olio su tela, cm. 100x81
Firma in basso al centro. Sul verso:
timbro Eredi Tadini.
€ 4.000/5.000



2228

**2228
SALVO**

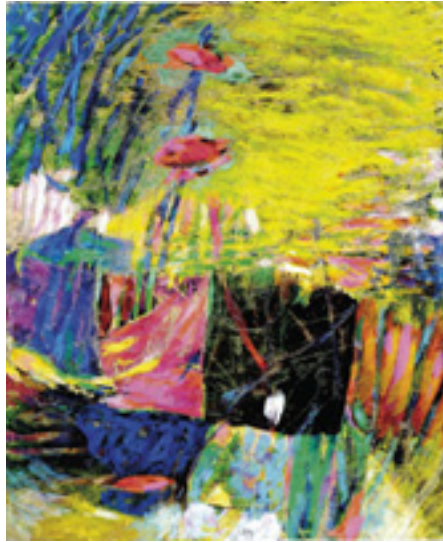
(Leonforte, 1947)

CAPRICCIO

Olio su tela, cm. 50x40

Firma e titolo sul verso.

€ 8.000/10.000



2229

**2229
DOVA GIANNI**

(Roma, 1925 - Pisa, 1991)

ESTATE

Olio su tela., cm. 61x50

firma in basso al centro. Sul verso:
titolo e firma; etichetta e timbri Cafiso
Galleria d'Arte, Milano
€ 7.000/8.000



2230

**2230
MIRÒ JOAN**

(Montrouig, 1893 - Palma di Mallorca, 1983)

ALBUM 19 PLANCHE 19, 1961

Litografia in b/n facente parte
dell'Album 19, mm. 610 x 510 su carta
Rives; es. 5/75

Firma in basso a destra Editore e
Stampatore: Maeght - Parigi
Bibliografia:
R. Queneau, *MIRÒ' Lithographe II -
1953-1963* Maeght Editore - Parigi
1975, pag. 203 n° 262
€ 1.500/2.000



2231

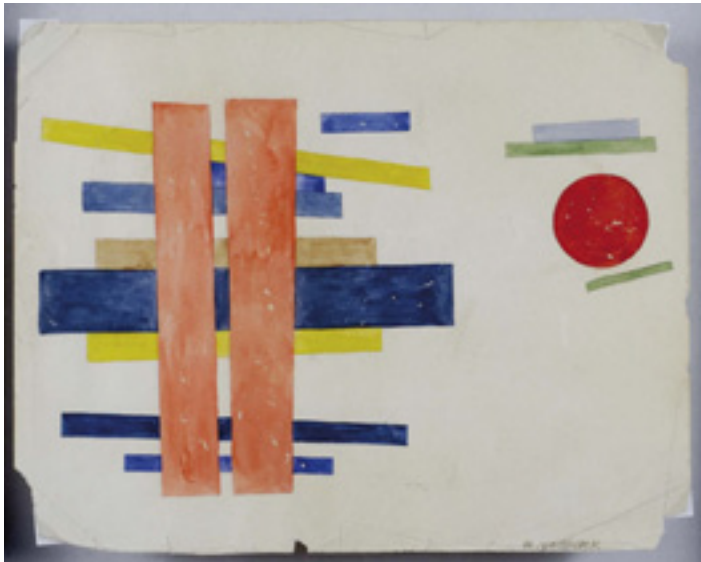
**2231
MIRÒ JOAN**

(Montrouig, 1893 - Palma di Mallorca, 1983)

ALBUM 19, 1963

Libro di J. Perucho edizioni Sala Gaspar,
Barcellona 2 litografie a colori siglate
a destra e numerate 22/100 in basso
a sinistra mm. 295 x 436 1 litografia
a colori siglata a destra e numerata
22/100 in basso a sinistra mm. 290
x 222 1 litografia a colori siglata a

destra e numerata 22/100 in basso a
sinistra mm. 304 x 218 La copertina
del libro è una litografia originale a
colori Il colophon del libro è firmato
dagli autori Bibliografia: J. Mirò, *The
Illustrated Books*, P. Cramer Publisher,
Ginevra, 1989, n. 86 pag. 234-235
€ 3.500/4.500



2232

2232
SUPREMUS N. 1, Anni '20
 Acquerello e matita su cartoncino, cm. 22,5x17,7
 Firma in basso a destra. Certificato di autenticità a cura di Cesare Lisandria, rilasciato in data 05/06/2008.
 € 1.200/1.700

2233
PERILLI ACHILLE
 (Roma, 1927)
 IL BARATRO GENTILE, 2005
 Tecnica mista su tela, cm. 50x50
 Firma, data e titolo sul verso. Autentica dell'autore su foto iscritta con il num. 125 dell'anno 2005 nel Catalogo Generale dell'artista.
 € 5.000/6.000



2233



2234

2234
VERONESI LUIGI
 (Milano, 1908 - 1998)
 COSTRUZIONE CL 2, 1982
 Acrilico su tela, cm. 33x47
 Firma e data in basso a sinistra; sul verso: titolo, firma e data. Autentica del Comitato Luigi Veronesi su foto, n. A 1982/28
 € 4.500/5.500

2235
CRIPPA ROBERTO
 (Milano, 1921 - Bresso, 1972)
 SOLEIL, 1970
 Tecnica mista su tavola, cm. 39x46,5
 Firma, data e titolo sul verso.
 € 3.500/4.500



2235



2236

2236
VENTRONE LUCIANO

(Roma, 1942)

NUDO

Olio su tela, cm. 90x60

Firma in basso a destra. Sul verso:
titolo e dichiarazione di autenticità
dell'autore.

€ 6.000/7.000



2237

2237
SCHIFANO MARIO

(Homs, 1934 - Roma, 1998)

PLASTICA, 1965

Matita e smalti su carta, cm. 100x70

Firma in alto nella composizione.

Provenienza: Collezione M. Sperotti;
Collezione G. Parise. Opera registrata
presso l'Archivio Generale dell'Opera
di Mario Schifano con il num.

01912110409.

€ 15.000/20.000



2238
SCHIFANO MARIO
(Homs, 1934 - Roma, 1998)

SIGNORINA BICI
Smalti su tela, cm. 160x130
Firma e titolo sul verso. Autentica
Fondazione Mario Schifano.
€ 25.000/30.000

2239
SCANAVINO EMILIO
(Genova, 1922 - Milano, 1986)

SENZA TITOLO, 1977
Acrilico su cartone, cm. 50x50
Firma in basso a destra. Sul verso:
firma; timbro Galleria Regis, Finale
Ligure. Autentica Archivio Emilio
Scanavino, n. 41/77/k
€ 6.500/7.500

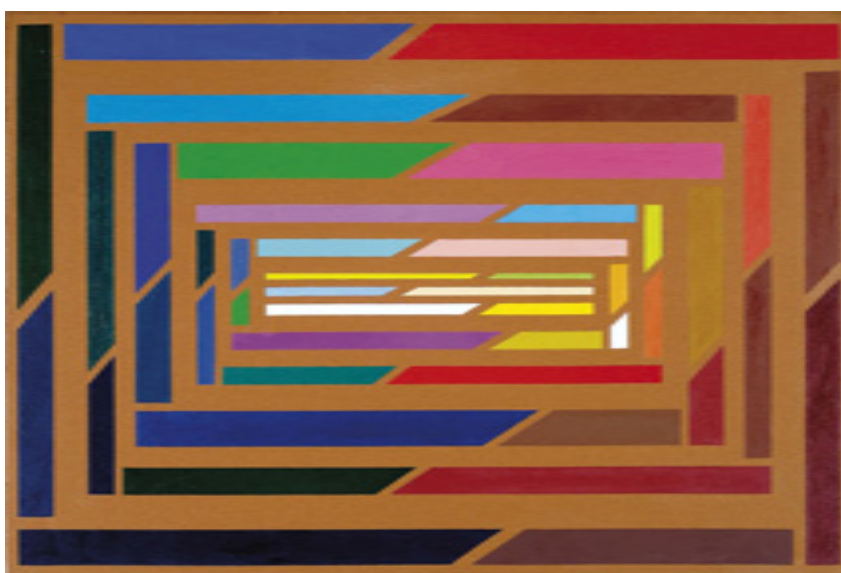
2240
DORAZIO PIERO
(Roma, 1927 - Todi, 2005)

TO TAPE, 1996
Olio su tela, cm. 40x60
Sul verso: firma, data e titolo; timbro
circolare con num. 3469. Autentica
dell'Archivio Piero Dorazio.
€ 12.000/13.000

2238



2239



2240



2241

2241
ROTELLA MIMMO
(Catanzaro, 1918 - Milano, 2006)

SENZA TITOLO
Tecnica mista su carta, cm. 10,5x13
Firma sul retro. Autentica dell'autore su
foto
€ 1.000/2.000



2243

2242
SIMETI TURI
(Alcamo, 1929)

BIANCO, 1999
Acrilico su tela estroflessa, cm.
120x190
Firma e data sul verso.
€ 12.000/16.000

2243
BONALUMI AGOSTINO
(Vimercate, 1935)

BLU, 2007
Tela estroflessa e acrilico, cm. 80x80
Firma, data e titolo sul verso. Autentica
dell'autore su foto con etichetta e
timbro Archivio Bonalumi, n. 07-037.
€ 25.000/30.000



2242



2244



2245

2244

MACCARI MINO

(Siena, 1898 - Roma, 1989)

ARLECCHINO

tecnica mista su carta riportata su tela,
cm. 48,5x31,5

Firma in basso a destra.

€ 1.000/1.500

2245

BUENO ANTONIO

(Berlino, 1918 - Firenze, 1984)

BAMBINA

Pastelli su cartoncino, cm. 35x22,5

Firma in basso a destra. Sul verso:
timbro Coll. Ciardi Ferdinando, Poggio
a Caiano. Autentica dell'autore su foto.

€ 1.500/2.500

2246

RITIRATO

2247

MANFREDI ALBERTO

(Reggio Emilia, 1930 - 2001)

DUE FIGURE, 1972

Tecnica mista su carta, cm. 28,5x39

Firma e data in basso al centro.

€ 550/700



2247

2248

SEVERINI GINO

(Cortona, 1883 - Parigi, 1966)

CIVETTA OFFERTA VOTIVA AD ATENE

Matita su carta, cm. 31x37

Sigla e titolo in basso a destra.

Bibliografia: Giacomo Prampolini, La mitologia nella vita dei popoli tomo I, Ulrico Hoepli, p. 312.

€ 1.200/1.400



2249

DE PISIS FILIPPO

(Ferrara, 1896 - Milano, 1956)

VASO DI FIORI, 1943

Acquarello su carta, cm. 33x24

Firma in basso a destra.

Autentica Associazione dell'opera di Filippo de Pisis

€ 5.000/7.000





2250

2250
DE PISIS FILIPPO

(Ferrara, 1896 - Milano, 1956)

UOMO SEDUTO, (anni '30)
Matita su carta, cm. 32x24
opera registrata presso l'Associazione per
il Patrocinio dell'Opera di Filippo de
Pisis al n° 02740.
€ 1.200/1.500

2251
DE CHIRICO GIORGIO

(Volos, 1888 - Roma, 1978)

CAVALLO E CAVALIERE, 1940-1987
Scultura in bronzo, cm. h. 27; es. II/III
Firma e tiratura sulla base. Autentica di
Isabella de Chirico su foto.
€ 5.000/7.000

2252
MACCARI MINO

(Siena, 1898 - Roma, 1989)

GROVIGLIO, 1970
Olio su tavola,, cm 52x75,5
Firma in basso a sinistra. Autentica
dell'autore su foto. Bibliografia:
Maccari a dispense 1928/1988,
Edizioni Pananti, Firenze 1988, vol. 9,
tav. 53.
€ 7.500/8.500



2252



2251

2253

ROSAI OTTONE

(Firenze, 1895 - Ivrea, 1957)

UOMO CON GIACCA IN MANO,
1933

Carboncino su carta,, cm. 180x130
Esposizioni: Le avventure della forma.
Dall'espressività di Viani, Sironi e
Rosai alla realtà allucinata di Ligabue,
Transavanguardia e oltre, a cura di
E. Dei e M. Moretti, dal 1 luglio al 9
settembre 2012, Palazzo Mediceo,
Seravezza

Bibliografia: Inediti di Rosai, Edizioni
Pananti, Firenze 1983, tav. 38: Ottone
Rosai nel centenario della nascita.

Disegni dal 1906 al 1956, Accademia
delle arti del disegno, Firenze 1996,
tav. 34.

€ 8.400/9.400



2254

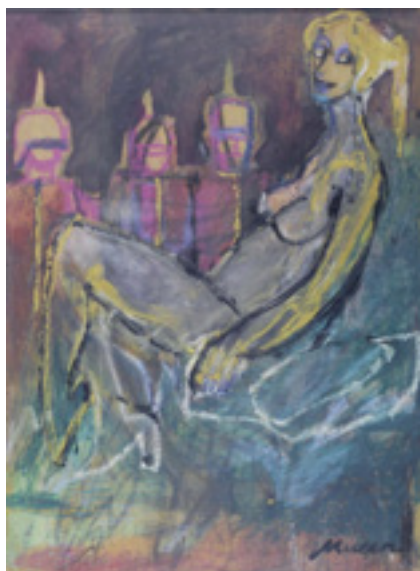
DE CHIRICO GIORGIO

(Volos, 1888 - Roma, 1978)

NUDO, 1948

China su carta, cm. 15,5x20
Firma in basso a sinistra. Bibliografia:
Carlo Bruni Sakraischik, Catalogo
Generale Giorgio de Chirico. Opere
dal 1931 al 1950, vol. VIII, tav. 766.
€ 8.000/10.000





2255



2257



2256

2255

MACCARI MINO

(Siena, 1898 - Roma, 1989)

NUDO, 1976

Olio su compensato, cm. 54,5x40

Firma in basso a destra. Sul verso: dedica e data.

€ 2.000/3.000

2256

MARINI MARINO

(Pistoia, 1901 - Viareggio, 1980)

NUDO E FIGURA

China e china acquerellata su carta, cm. 32x22

Firma in basso a destra. Sul verso, nel cartone di chiusura: etichetta Galleria "Genova", Genova.

€ 3.000/3.500

2257

MACCARI MINO

(Siena, 1898 - Roma, 1989)

VOLI

Olio su tela, cm. 35,5x50

Firma in basso a sinistra. Sul verso: dichiarazione di autenticità dell'autore e dedica; timbro Coll. Ciardi Ferdinando, Poggio a Caiano; etichetta e timbro Galleria Palazzetto Alamanni, Montevarchi. Autentica dell'autore su foto.

€ 3.000/4.000



2258

2258

CASCELLA MICHELE

(Ortona, 1892 - Milano, 1989)

FIORI A PRETORO, 1971

Pastelli su carta, cm. 100x60

Firma e data in basso a destra. Sul verso: titolo e firma.

€ 5.000/6.000



2259

2259
BUENO ANTONIO
(Berlino, 1918 - Firenze, 1984)

BUSTO DI DONNA
Olio su faesite, cm. 50x40
Firma in alto a sinistra. Sul
verso: dedica autografa in data:
"10/11/1965"
€ 10.000/15.000

2260
PIRANDELLO FAUSTO
(Roma, 1899 - 1975)

BAGNANTI, 1955 ca.
Pastelli su carta, cm. 27x22
Firma in basso a sinistra. Autentica su
foto catalogo generale delle Opere di
fausto Pirandello a firma di Claudia
Gian Ferrari, in data 4 Dicembre
2006. Esposizioni: Fausto Pirandello
- Antologica, Museo Correale di
Terranova, Sorrento, 2005; Fausto
Pirandello. Opere dal 1935 agli anni
estremi, Claudia Gian Ferrari Studio di
consulenza per il '900 italiano, Milano
2006. Bibliografia: Fausto Pirandello.
Opere dal 1935 agli anni estremi, a
cura di Claudio Gian Ferrari, Milano
2006, pag. 49.
€ 3.000/4.000



2262

2261
GENTILINI FRANCO
(Faenza, 1909 - Roma, 1981)

FRUTTA E GIRASOLE, 1969
Tecnica mista su carta riportata su tela,
cm. 32x23
Firma e data in alto a destra.
€ 1.000/1.500

2262
CASCELLA MICHELE
(Ortona, 1892 - Milano, 1989)

PORTOFINO, 1978
Pastelli su carta, cm. 70x100
Titolo, firma e data in basso a sinistra.
€ 7.000/8.000



2260



2261



2263

2263

PAULUCCI ENRICO

(Genova, 1901 - Torino, 1999)

RAPALLINO, 1962

Olio su tavola, cm. 47x66

Firma e data in basso a destra. Sul verso: etichetta Alleria La Bussola, Torino; etichetta Mostra Personale di Enrico Paulucci presso la Galleria La Bussola, Torino, dal 6 al 20 novembre 1962.

€ 2.000/3.000

2264

VAGNETTI GIANNI

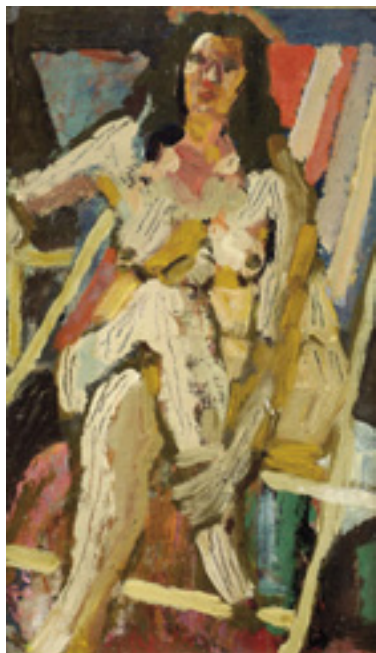
(Firenze, 1898 - 1956)

FIGURA, (1951)

Olio su tela riportata su cartone, cm. 24x14

Sul verso: etichetta con nome dell'autore e data (1951).

€ 1.000/2.000



2264



2266

2265

VAGNETTI GIANNI

(Firenze, 1898 - 1956)

SCENOGRAFIA, 1935

Tecnica mista su carta, cm. 30x50

firma e data in basso al centro.

€ 140/200

2266

LEVASTI FILLIDE

(Firenze, 1883 - 1966)

FIORI NEL BICCHIERE

Olio su cartone, cm. 22x16,5

€ 1.000/2.000



2265



2267



2268



2269



2270

2267

LEVASTI FILLIDE

(Firenze, 1883 - 1966)

SEDIA E SPECCHIO
Matita su carta, cm. 25x18
Firma in basso a sinistra.
€ 200/300

2268

TIRINNANZI NINO

(Greve in Chianti, 1923 - 2002)

PAESAGGIO SULLA GREVE, 1955
Olio su cartone, cm. 70x101
Firma e data in basso a destra.
Bibliografia: "Nino Tirinnanzi, 60 anni di pittura, 1938-2000", ed. pananti, Firenze, 2006, tav. 36.
Nino Tirinnanzi 60 anni di pittura 1938-2000, Edizioni Pananti, Firenze 2006, tav. 36.
€ 3.000/4.000

2269

LEVASTI FILLIDE

(Firenze, 1883 - 1966)

FIORI NEL BICCHIERE
Olio su cartone, cm. 37x31,5
Firma in basso a sinistra.
€ 1.500/2.000

2270

TIRINNANZI NINO

(Greve in Chianti, 1923 - 2002)

CASE, 1950
Olio su compensato, cm. 30x40
Firma e data in basso a destra.
€ 1.500/2.000



2271

VIANI LORENZO

(Viareggio, 1882 - Ostia, 1936)

LA DOPPIA ATTESA

Carboncino su cartone, cm. 96,5x68

Firma in basso a destra.

€ 9.000/10.000



2272

LEVASTI FILLIDE

(Firenze, 1883 - 1966)

LAVANDAIE, 1960

Carboncino su carta, cm. 47,5x62,5

Firma e data in alto a destra.

Bibliografia: Fillide Levasti 1883-1966,
a cura di V. Masini, S.p.e.s. Firenze,
1988, Tav. 249, pag. 295.

€ 800/1.200



2273

LEVASTI FILLIDE

(Firenze, 1883 - 1966)

LA RIVOLTA DEL VILLAGGIO, 1920

Olio su cartone, cm. 50x68,5

Firma in alto a sinistra. Sul verso: etichetta XIV Mostra Nazionale "Premio del Fiorino", Firenze. Esposizioni: Esposizione Internazionale d'Arte Moderna, Ginevra, 26 Dicembre 1920-25 Gennaio 1921; Esposizione Personale, Accademia delle Arti del Disegno, Firenze, 23 Aprile-10 Maggio 1959; XIV Mostra nazionale Premio del Fiorino, Firenze, 1963 (nel catalogo della mostra il dipinto è intitolato "Lo sciopero"). Bibliografia: Fillide Levasti 1883-1966, a cura di V. Masini, S.p.e.s. Firenze, 1988, Tav. XX, pag. 145.

€ 3.000/4.000



2274
CHINI GALILEO
 (Firenze, 1873 - 1956)

GIARDINO DELLE ROSE, (1915)
 Olio su tela, cm. 165x37 (ciascuno)
 Tre pannelli eseguiti per il Caffè Donnini
 di Firenze. Bibliografia: Ad Vivendum,
 Galileo Chini. La stagione dell'incanto.
 Affreschi e grandi decorazioni 104-
 1942, 23 marzo - 30 giugno 2002
 Montecatini Terme, Terme Tamerici,
 catalogo a cura di Fabio Benzi,
 Maschietto Editore, Firenze, 2002, p.
 91, ripr. a tutta pagina.
 € 25.000/35.000



2275
MARASCO ANTONIO
 (Nicastro, 1896 - Firenze, 1975)

FIGURA
 Olio su tela, cm. 120x60
 Firma in basso a sinistra.
 € 17.000/18.000



2276

RABUZIN IVAN

(Kujc 1919 - Zagabria 2008)

PAESAGGIO, 1973

Olio su tela, cm. 48x62

Firma e data in basso a destra.

€ 10.000/11.000



2277

DOTTORI GERARDO

(Perugia, 1884 - 1977)

..E LA LUCE FU, 1969

Idromatita e pastello su carta, cm.

47,5x60,5

Firma e data in basso a destra. Sul verso:

etichetta Galleria La Stagione delle

Arti, Parma; etichetta manoscritta con

data, titolo e indicazione dell'autore.

Certificato Archivio Dottori, n. 2258.

€ 18.000/20.000



2278

OPPI UBALDO

(Bologna, 1889 - Vicenza, 1942)

PAESAGGIO LIGURE, 1915

Olio su masonite, cm. 63x72

Firma in basso a destra. Autentica

Archivio Ubaldo Oppi su foto, num.

121.

€ 12.000/15.000



2279

ROSAI OTTONE

(Firenze, 1895 - Ivrea, 1957)

FIGURE IN CITTÀ

Olio su tela, cm. 38,3x43,1

Firma in basso a destra. Autentica di
Luigi Cavallo su foto.

€ 13.000/15.000



2280

SOFFICI ARDENGO

(Rignano sull'Arno, 1879 - Vittoria Apuana, 1964)

CASE AL POGGIO, (1962)

Olio su cartone, cm. 49,5x35,3

Firma in basso a sinistra. Autentica di
Luigi Cavallo su foto.

€ 12.000/13.000

2281

BALLA GIACOMO

(Torino, 1871 - Roma, 1958)

DONNA IN ROSSO, (1937)

Olio su tavola, cm. 101,5x67

Firma in basso a sinistra. Sul verso:

firma; segni che rimandano alle

pose di seduta; centinatura posta

dall'autore. Autentica di Luce Balla e

Enrico Crispolti su foto. Esposizioni: Asta

Pitti, vendita del 2-3-1990 lotto 212.

Autenticità confermata verbalmente da
Elena Gigli.

€ 60.000/80.000



INDICE

- Aivazovsky Ivan Constantinovich - 2106
Alciati Antonio Ambrogio - 2081
Andreotti Federico - 2118, 2134
Angeli Franco - 2211
Annigoni Pietro - 2152
Anonimo, sec. XIX - 2001, 2004
Attardi Ugo - 2192
Attr. a Adriano Cecioni - 2098 Bis
Attr. a Gaspare Diziani - 2019
Attr. a Giulio Rosati - 2078
Attr. a Mosè Bianchi - 2070
Attr. a Sisto Badalocchio - 2017
Attr. a Vittorio Corcos - 2076
Avenali Marcello - 2215
Balla Giacomo - 2281
Banchieri Giuseppe - 2200
Barni Roberto - 2210
Bartolena Giovanni - 2105
Bazzaro Leonardo - 2082
Berti Antonio - 2156
Berti Vinicio - 2183, 2184, 2185
Bonalumi Agostino - 2243
Borghese Franz - 2214
Buono Antonio - 2245, 2259
Cabianca Vincenzo - 2135, 2138
Cagli Corrado - 2146, 2148, 2201
Calvi Ercole - 2125
Cammarano Michele - 2111
Cangiullo Francesco - 2151
Caprile Vincenzo - 2136
Cascella Michele - 2246, 2258, 2262
Cassinari Bruno - 2198, 2199
Cesetti Giuseppe - 2193, 2194
Chashnik Ilya Grigorevich - 2232
Chini Galileo - 2153, 2154, 2155, 2161, 2162, 2163, 2164, 2165, 2177, 2274
Ciani Cesare - 2115, 2120
Colacicchi Giovanni - 2176
Conti Primo - 2191
Coppini Paolo - 2141
Corcos Vittorio - 2085
Costetti Romeo - 2074
Crippa Roberto - 2235
de Chirico Giorgio - 2251, 2254
de Pisis Filippo - 2249, 2250
De Rosa Raffaele - 2144
Della Gatta Nino - 2073
Domenici Carlo - 2096
Dorazio Piero - 2219, 2240
Dottori Gerardo - 2277
Dova Gianni - 2188, 2229
Fabbi Fabio - 2079
Fattori Giovanni - 2139
Festa Tano - 2212
Filippelli Cafiero - 2089, 2091
Finzi Ennio - 2209
Focardi Ruggero - 2072
Gentilini Franco - 2261
Gheduzzi Cesare - 2116
Ghiglia Oscar - 2083, 2084
Gioli Francesco - 2080, 2117, 2131
Gioli Luigi - 2130
Giordano Felice - 2119
Giorgetti Pilade - 2225
Gordigiani Michele - 2099
Guidi Virgilio - 2187, 2189, 2190, 2195
Hartmann Ernst - 2102
Hollaender Alfonso - 2104
Kaufmann Massimo - 2222, 2223, 2224
Kolar Jiri - 2217, 2218
Lee Sydney - 2142
Levasti Fillide - 2266, 2267, 2269, 2272, 2273
Longo Mancini Francesco - 2112
Maccari Mino - 2159, 2178, 2196, 2244, 2252, 2255, 2257
Manera Enrico - 2208
Manfredi Alberto - 2247
Marasco Antonio - 2275
March Giovanni - 2093
Marcucci Mario - 2179, 2180, 2181
Marini Marino - 2256
Markò Henry - 2103
Matsuyama Shuhei - 2204, 2205, 2206
Mattioli Carlo - 2168, 2169
Mecherini Amelia - 2071
Migneco Giuseppe - 2186
Miller Robert Alexander Darrah - 2170
Minguzzi Luciano - 2172, 2173, 2174
Mirò Joan - 2230, 2231
Monachesi Sante - 2182
Mosso Francesco - 2132
Natali Renato - 2090, 2092, 2094
Nespolo Ugo - 2226
Ness Nora - 2221
Oppi Ubaldino - 2278
Paik Nam June - 2203
Paulucci Enrico - 2263
Pavan Angelo - 2124
Pazzagli Enzo - 2207
Perilli Achille - 2233
Peyron Guido - 2164 Bis, 2165 Bis
Piccioni Gino - 2113
Picini Andrea - 2202
Pirandello Fausto - 2260
Pomodoro Giò - 2213
Pratella Attilio - 2133
Pucci Silvio - 2167
Puccini Mario - 2100
Pynas Jacob Symonsz - 2025
Rabuzin Ivan - 2276
RAM (Ruggero Alfredo Michahelles) - 2145
Bis, 2146 Bis, 2149 Bis
Renucci Renuccio - 2095
Romiti Gino - 2087, 2088
Rosai Ottone - 2253, 2279
Rossano Federico - 2126, 2127
Rotella Mimmo - 2241
Salimbeni Raffaello Arcangelo - 2145, 2157
Salinas Teruel Juan Pablo - 2137
Salvo - 2228
Sassu Aligi - 2160
Scanavino Emilio - 2239
Schifano Mario - 2216, 2237, 2238
Scuola di Posillipo - 2077
Scuola Emiliana XVIII sec. - 2010
Scuola Emiliana, XVII sec. - 2058
Scuola Fiorentina sec. XVII - 2013
Scuola fiorentina, seconda metà XVI sec. - 2026
Scuola Genovese, sec. XVII - 2014
Scuola Italia settentrionale XVI sec. - 2015
Scuola Italia settentrionale XVII sec. - 2020
Scuola Lombarda, XVI sec. - 2044
Scuola senese fine XVII sec. - 2012
Scuola Toscana, XVI sec. - 2016, 2018, 2061
Scuola Toscana, XVIII sec. - 2045
Scuola Veneta XX sec. - 2069
Scuola Veneta, sec. XVIII - 2005
Senno Pietro - 2121
Settanni Pino - 2220
Severini Gino - 2248
Simeti Turi - 2242
Sobrile Giuseppe - 2101
Soffici Ardengo - 2280
Sorbi Raffaello - 2097, 2098, 2110, 2114
Stefanelli Romano - 2140
Stradone Giovanni - 2147
Tadini Emilio - 2227
Tirinnanzi Nino - 2268, 2270
Tofanari Sirio - 2149
Troubetzkoy Paolo - 2086
Vagnetti Gianni - 2264, 2265
Vannutelli Scipione - 2107, 2108, 2109
Ventrone Luciano - 2236
Venturi Venturino - 2158, 2171, 2197
Verhaecht Tobias - 2023
Veronesi Luigi - 2234
Viani Lorenzo - 2271
Vittorini Umberto - 2075, 2150, 2166, 2175
Viviani Raul - 2143
Viviani Tabusso - 2206 Bis

CONDIZIONI DI VENDITA

1. La Casa d'Aste Pananti è incaricata a vendere, in locali aperti al pubblico, gli oggetti affidati in nome e per conto dei mandanti, come da atti registrati all'Ufficio I.V.A. di Firenze. Non potranno arle carico obblighi se non quelli discendenti dal mandato.
2. All'atto dell'aggiudicazione l'acquirente dovrà provvedere al pagamento del prezzo, diritti e quant'altro in contanti, oppure tramite bonifico bancario: BANCA POPOLARE COMMERCIO E INDUSTRIA, Sede di Firenze, Corso Tintori 10/12/14/16R Fl, c/c 424 Pananti Casa d'Aste S.r.l. – ABI 05048 CAB 02800 – CIN K; SWIFT BLOPIT22. IBAN IT84K050480280000000000424.
- 2.1 La Casa d'Aste Pananti a propria discrezione, potrà acconsentire a che l'aggiudicatario versi solamente una caparra pari al 30% del prezzo stabilito con l'aggiudicazione, oltre ai diritti d'asta, le spese e quant'altro. In questo caso il completamento del pagamento dovrà avvenire entro e non oltre le ore 18:00 del lunedì successivo alla vendita.
- 2.2 Dopo il pagamento gli oggetti venduti devono essere ritirati dall'acquirente a sua cura e rischio entro le ore 18:00 del lunedì successivo alla vendita, termine questo ultimo da considerarsi perentorio. La Casa d'Aste Pananti è autorizzata a non consegnare quanto aggiudicato se prima non si è provveduto all'integrale pagamento di quanto dovuto. La consegna del lotto aggiudicato avverrà presso i locali della Galleria Pananti.
- 2.3 In caso di mancato adempimento nei termini perentori sopra stabiliti sarà facoltà della Casa d'Aste Pananti richiedere l'adempimento.

In caso di inadempimento laddove sia stata versata la caparra di cui al punto 2.1 la Casa d'Aste Pananti avrà la facoltà di chiedere la risoluzione di diritto del contratto di aggiudicazione attraverso semplice comunicazione scritta, trattenendosi, a titolo di penale, le somme già incassate, salvo in ogni caso il diritto al risarcimento del danno ulteriore.

In ogni altro caso di inadempimento la Casa d'Aste Pananti, fermo restando per essa il diritto di risoluzione del contratto con semplice comunicazione scritta, avrà diritto di ottenere il pagamento a titolo di penale forfettariamente predeterminata del 40% del prezzo di aggiudicazione.
3. L'asta sarà preceduta da un'esposizione delle opere durante la quale un responsabile della Casa d'Aste Pananti sarà a disposizione per ogni chiarimento. L'esposizione ha lo scopo di far bene esaminare lo stato di conservazione e la qualità degli oggetti e chiarire eventuali errori e/o inesattezze in cui si fosse incorsi nella compilazione del catalogo. Dopo l'aggiudicazione nessuna contestazione in merito potrà pertanto essere accolta, fatto salvo quanto previsto dal punto 4.
4. Eventuali contestazioni circa l'esattezza delle attribuzioni riportate nel catalogo d'asta dovranno essere mosse a mezzo raccomandata con ricevuta di ritorno da inviare entro e non oltre 8 giorni dalla data di aggiudicazione. Se la contestazione risultasse fondata, sulla base della documentazione che in ogni caso dovrà essere prodotta a cura e spese dell'aggiudicatario, la Casa d'Aste Pananti sarà tenuta esclusivamente al rimborso delle somme già percepite senza interessi, dietro restituzione dei beni aggiudicati, senza alcun ulteriore obbligo di risarcimento a nessun titolo. Infatti la Casa d'Aste Pananti, nella propria qualità di mandataria, non potrà ritenersi responsabile per le attribuzioni ed expertise relativi ai lotti battuti.
5. La Casa d'Aste Pananti, pur adoperandosi con la massima serietà e scrupolosità, non potrà ritenersi responsabile per eventuali errori in cui dovesse incorrere nell'esecuzione di offerte scritte o telefoniche. Pertanto l'offerente, nel compilare l'apposito modulo dovrà accuratamente controllare i numeri dei lotti, le descrizioni e le cifre indicate. La richiesta di partecipazione telefonica sarà accettata esclusivamente se formulata per iscritto almeno 4 ore prima della vendita. La Casa d'Aste Pananti si riserva il diritto di registrare le offerte telefoniche declinando ogni responsabilità nei confronti dell'aggiudicatario in relazione alle offerte formulate telefonicamente.
6. Non sono ammesse contestazioni in merito all'aggiudicazione dei lotti, che viene decisa dal banditore in modo insindacabile.
7. Durante la gara il direttore della vendita ha la facoltà di riunire o di separare i lotti. Lo stesso, in qualità di mandatario, potrà compiere tutte quelle attività per il migliore espletamento del mandato.
8. L'acquirente, oltre al prezzo di aggiudicazione, dovrà corrispondere il 25% dello stesso, per diritti d'asta, spese ed IVA.
- 8.1 Il ritiro immediato del bene sarà possibile dopo l'effettivo pagamento che dovrà avvenire in contanti, con assegno circolare, bancario o bonifico.
9. Le stime relative al possibile prezzo di vendita, stampate sotto la descrizione dei lotti riportati nel catalogo, sono espresse in Euro e non comprendono i diritti d'asta previsti al punto 8. Tuttavia, essendo tali stime effettuate con largo anticipo rispetto alla data dell'asta, potranno essere soggette a revisione, che verrà adeguatamente comunicata al pubblico durante l'asta.
10. Il presente regolamento viene accettato automaticamente da tutti coloro che concorreranno alla vendita all'asta. I partecipanti alla vendita dichiarano che ogni eventuale controversia derivante dal presente atto sarà deferita in via esclusiva alla cognizione del Foro di Firenze, accettando contestualmente in tal modo l'esclusiva giurisdizione italiana.

R E G O L A M E N T O

1. Le condizioni di vendita sono quelle specificate sul catalogo dell'asta
2. L'offerta per corrispondenza equivale all'alzata di mano in sala.
All'aggiudicazione andrà aggiunto il 25% quale diritti d'asta compresa IVA
3. L'offerta per corrispondenza sarà valida fino a che sarà uguale o superiore al massimo prezzo battuto in sala.
4. Nel caso ci giungessero, per una stessa opera, più offerte di pari importo, l'opera verrà aggiudicata alla prima offerta pervenutaci.

ASSOCIAZIONE NAZIONALE CASE D'ASTE

BLINDARTE CASA D'ASTE

Via Caio Duilio 4d/10 - 80125 Napoli
tel. 081 2395261 - fax 081 5935042
www.blindarte.com - e-mail: info@blindarte.com

ARCHAION - BOLAFFI ASTE AMBASSADOR

via Cavour 17/F - 10123 Torino
tel. 011 5576300 - fax 011 5620456
www.bolaffi.it - e-mail: aste@bolaffi.it

CAMBI CASA D'ASTE

Castello Mackenzie - Mura di S. Bartolomeo 16c - 16122 Genova
tel. 010 8395029 - fax 010 812613
www.cambiaste.com - e-mail: info@cambiaste.com

DELLA ROCCA CASA D'ASTE

via della Rocca 33 - 10123 Torino
tel. 011 888226 - 011 8123070 - fax 011 836244
www.dellarocca.net - e-mail: info@dellarocca.net

EURANTICO

Loc. Centignano snc - 01039 Vignanello VT
tel. 0761 755675 - fax 0761 755676
www.eurantico.com - e-mail: info@eurantico.com

FARSETTIARTE

viale della Repubblica (area Museo Pecci) - 59100 Prato
tel. 0574 572400 - fax 0574 574132
www.farsettiarte.it - e-mail: info@farsettiarte.it

FIDESARTE ITALIA S.r.l.

via Padre Giuliani 7 (angolo via Einaudi) - 30174 Mestre VE
tel. 041 950354 - fax 041 950539
www.fidesarte.com - e-mail: fidesarte@interfree.it

FINARTE CASA D'ASTE

piazzetta Bossi 4 - 20121 Milano
tel. 02 863561 - fax 02 867318
www.finarte.it - e-mail: mail@finarte.it

MEETING ART CASA D'ASTE

corso Adda 11 - 13100 Vercelli
tel. 0161 2291 - fax 0161 229327-8
www.meetingart.it - e-mail: info@meetingart.it

GALLERIA PACE

Piazza San Marco 1 - 20121 Milano
tel. 02 6590147 - fax 02 6592307
www.galleriapace.com - e-mail: pace@galleriapace.com

GALLERIA PANANTI CASA D'ASTE

via Maggio 15 - 50125 Firenze
tel. 055 2741011 - fax 055 2741034
www.pananti.com - e-mail: info@pananti.com

PANDOLFINI CASA D'ASTE

Borgo degli Albizi 26 - 50122 Firenze
tel. 055 2340888-9 - fax 055 244343
www.pandolfini.com - e-mail: pandolfini@pandolfini.it

POLESCHI CASA D'ASTE

Foro Buonaparte 68 - 20121 Milano
tel. 02 89459708 - fax 02 86913367
www.poleschicasadaste.com - e-mail: info@poleschicasadaste.com

PORRO & C. ART CONSULTING

Piazza Sant' Ambrogio 10 - 20123 Milano
tel. 02 72094708 - fax 02 862440
www.porroartconsulting.it - e-mail: info@porroartconsulting.it

SANT'AGOSTINO

corso Tassoni 56 - 10144 Torino
tel. 011 4377770 - fax 011 4377577
www.santagostinoaste.it - e-mail: info@santagostinoaste.it

STADION CASA D'ASTE

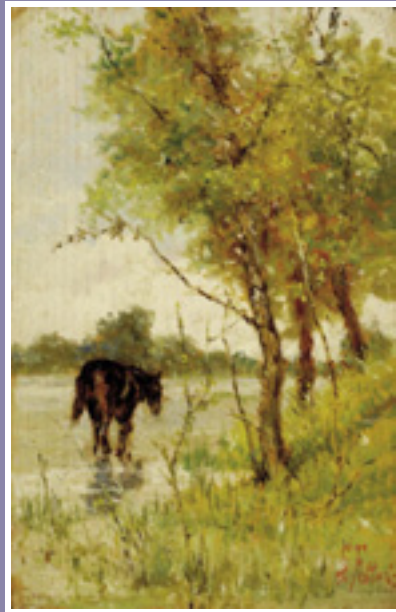
Riva Tommaso Gulli 10/a - 34123 Trieste
tel. 040 311319 - fax 040 311122
www.stadionaste.com - e-mail: info@stadionaste.com

VENETOARTE CASA D'ASTE

Via XXVIII Aprile 118bis - 35047 Solesino PD
tel. 0429 707224 - 0429 707203 - fax 0429 770080
www.veneto-arte.it - e-mail: info@veneto-arte.it

VON MORENBERG CASA D'ASTE

Via Malpaga 11 - 38100 Trento
tel. 0461 263555 - fax 0461 263532
www.vonmorenberg.com - e-mail: info@vonmorenberg.com



GALLERIA PANANTI  CASA d'ASTE
D A L 1 9 6 8

Palazzo Ridolfi - Via Maggio, 15 - 50125 Firenze - Tel. +39 055 2741011 - Fax +39 055 2741034
www.pananti.com